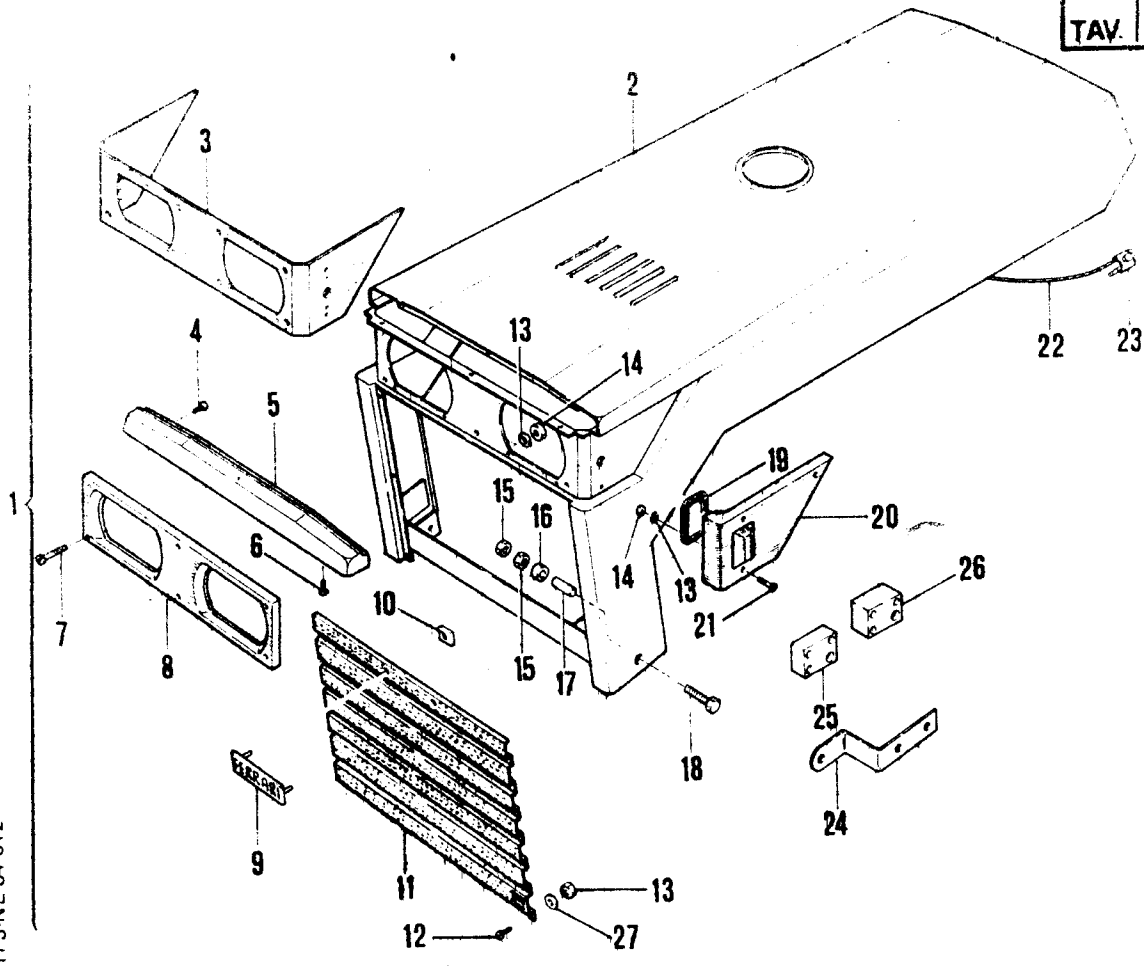




Tab. Pla. Tab. Fig.	Rev. Change Rev. Rev. Rev.	Denominazione Description Désignation Benennung Denominaciones	Indice microfiche Index microfiche Repertoire microfiche Tafel Microfiche Indice microfiche
		INDICE DELLE TAVOLE INDEX OF TABLES REPERTOIRE DES PLANCHES TAFELVERZEICHNIS INDICE DES FIGURAS	A1 A2 A3
		ESEMPIO EXAMPLES EXEMPLES BEISPIELE EJEMPLOS	A5 A6
1 2 3		CARROZZERIA BODY CARROSSERIE KARROSSERIE CARROCERIA	A7 A8 A9
4		TELAIO CHASSIS CHASSIS RAHMEN BASTIDOR	A13
5		STERZO STEERING DIRECTION LENKUNG DIRECCION	B2
6 7		FRIZIONE E RELATIVO COMANDO CLUTCH AND CONTROL EMBRAYAGE ET RELATIF COMMANDE KUPPLUNG UND ENTSPRECHENDE STEUERUNGEN EMBRAGUE Y MANDOS	B5 B6
8		COMANDO CAMBIO GEAR BOX SHIFTING MECHANISM COMMANDES CHANGEMENT DE VITESSES WEICHSSELGETRIEBE-STUERUNGEN MANDOS CAMBIO	B9
9		COMANDO CAMBIO CON SUPERVARIATORE GEAR BOX SHIFTING MECHANISM WITH SUPER VARIATOR COMMANDES CHANGEMENT DE VITESSES AVEC VARIATEUR-SUPER WECHSELGETRIEBE-STEUERUNGEN MIT SONDER-REGELGETRIEBE MANDOS CAMBIO CON SUPERVARIADOR	B13
			A1

Tab. Pla. Tab. Fig.	Rev. Change Rev. Rev. Rev.	Denominazione Description Designation Benennung Denominaciones	Indice microfiche Index microfiche Repertoire microfiche Tafel Microfiche Indice microfiche
10		SCATOLA CAMBIO GEAR BOX BOITE DE VITESSES GETRIEBEGEHAUSE CAJA CAMBIO	B14
11 12 13 14		INGRANAGGI CAMBIO GEARS ENGRENAGES DE LA BOITE DE VITESSES WECHSELGETRIEBE-ZAHNRADER ENGRANAJES CAMBIO	C2 C3 C4 C5
15 16		SEMIASSI ANTERIORI E DIFFERENZIALE FRONT AXLE SHAFTS AND DIFFERENTIAL ARBRES AVANT ET DIFFERENTIEL VORDERACHSWELLEN UND DIFFERENTIAL PALIERES DELANTERO Y DIFFERENCIAL	C8 C9
17		SEMIASSI POSTERIORI E DIFFERENZIALE REAR AXLE SHAFTS AND DIFFERENTIAL ARBRES ARRIERE ET DIFFERENTIEL HINTERACHSWELLEN UND DIFFERENTIAL PALIERES POSTERIOR Y DIFFERENCIAL	C13
18		COMANDO BLOCCAGGIO E ACCELERATORE LOCK CONTROL AND ACCELERATOR COMMANDE BLOCAGE ET ACCELERATEUR STEUERUNG FUR SPERRVORRICHTUNG UND GASBEL MANDO BLOQUEO Y ACELERADOR	D2
19 20 13/1		PRESA DI POTENZA ANTERIORE FRONT POWER TAKE-OFF PRISE DE FORCE AVANT VORDERE ZAPFWELLE TOMA DE FUERZA DELANTERA	D5 D6
21 22		FRENI E RELATIVI COMANDI BRAKES AND CONTROLS FREINS ET RELATIF COMMANDES BREMSEN UND STEUERUNGEN FRENOS Y MANDOS	D9 D10
23 24		ATTACCO A TRE PUNTI THREE POINT HITCH LINKAGE ATTELAGE A TROIS POINTS DREIPUNKT ANSCHLUSS ENGANCHE EN 3 PUNTOS	D13 D14
			A2

Tav. Tab. Pla. Tab. Fig.	Rev. Change Rev. Rev. Rev.	Denominazione Description Designation Benennung Denominaciones	Indice microfiche Index microfiche Repertoire microfiche Tafel Microfiche Indice microfiche
25 26		IMPIANTO ELETTRICO ELECTRICAL SYSTEM INSTALLATION ELECTRIQUE ELEKTRISCHE ANLAGE INSTALLACION ELECTRICA	E3 E4
27		RUOTE WHEELS ROUES RADER RUEDAS	E7
28		ACCESSORI ACCESSORIES ACCESSOIRES ZUBEHOR ACCESSORIOS	E10

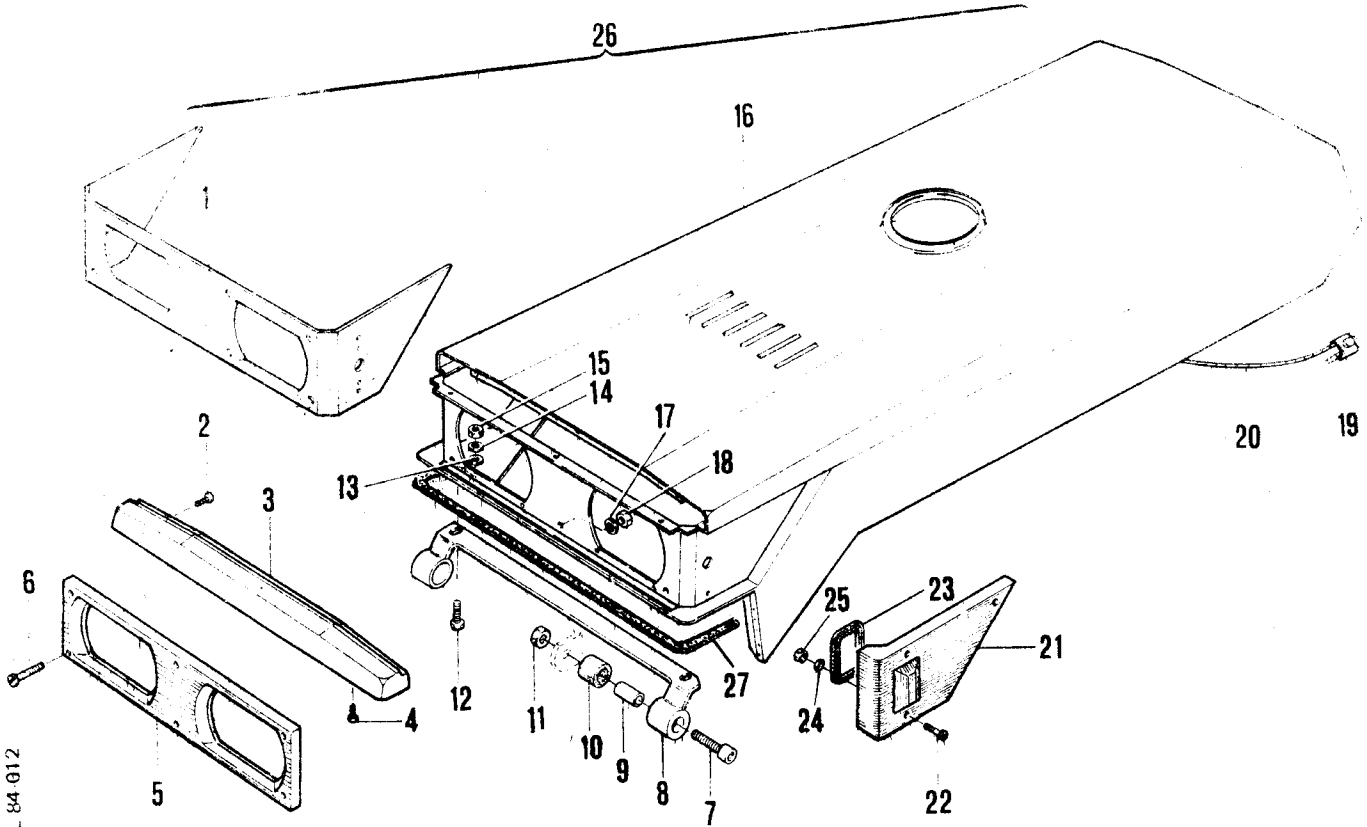


TPS NL 84-012

No. pezzo No. piece No. pièce No. Bild No. pieza	No. di ordinazione Part No. No. de commande Bestell. - Nr. No. de pedido	No. pezzo No. piece No. pièce No. Bild No. pieza	No. di ordinazione Part No. No. de commande Bestell. - Nr. No. de pedido	No. pezzo No. piece No. pièce No. Bild No. pieza	No. di ordinazione Part No. No. de commande Bestell. - Nr. No. de pedido
1	15.0036.239	19	19.0033.904		
2	15.0036.211	20	19.0033.902 ↓		
3	49.7040.012	-	19.0033.903 ↓		
4	86.1807.000	21	86.1894.050		
5	49.7030.020	22	25.2929.002		
6	86.1820.000	23	85.9070.000		
7	86.1894.050	24	15.0036.210		
8	49.7040.010	25	15.0036.197 ●		
9	48.2255.000	26	15.0036.186 ○		
10	81.7270.000	27	84.3524.000		
11	15.0036.212				
12	80.8836.000				
13	84.3522.010				
14	81.4517.010				
15	81.4644.000				
16	49.2274.000				
17	49.2275.000				
18	86.3521.000				

Segnalazioni di validità
 Usage code
 Signalisations de validité
 Gültigkeitsvermerk
 Indicaciones de validez

A7



TPS-NL 84 012

No. pezzo No. pièce No. de commande No. Bild No. pieza	No. di ordinazione Part No. No. de commande Bestell. - Nr. No. de pedido	No. pezzo No. pièce No. de commande No. Bild No. pieza	No. di ordinazione Part No. No. de commande Bestell. - Nr. No. de pedido	No. pezzo No. pièce No. de commande No. Bild No. pieza	No. di ordinazione Part No. No. de commande Bestell. - Nr. No. de pedido
1	49.7040.012	19	85.9070.000		
2	86.1807.000	20	25.2929.002		
3	49.7030.020	21	19.0033.902		
4	86.1820.000	-	19.0033.903		
5	49.7040.010	22	86.1894.050		
6	86.1894.050	23	19.0033.904		
7	86.3451.050	24	84.3522.010		
8	15.0036.264	25	81.4517.010		
9	15.0036.272	26	15.0036.284		
10	49.2274.000	27	25.6808.000		
11	81.4627.000				
12	86.2555.000				
13	84.3685.000				
14	84.3643.060				
15	81.4581.000				
16	15.0036.267				
17	84.3522.010				
18	81.4517.010				

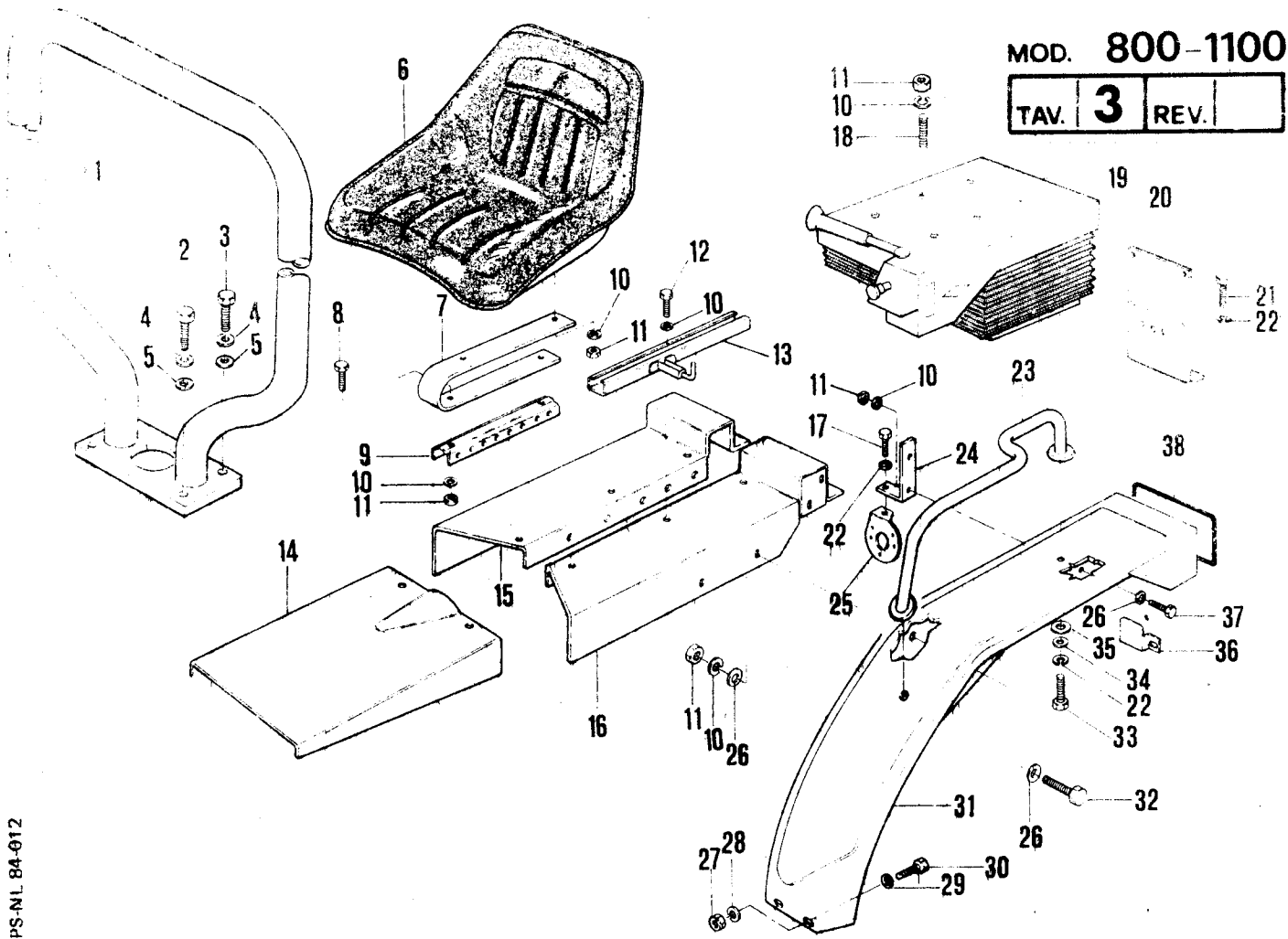
* A.R.

Segnalazioni di validità
Usage code
Signalisations de validité
Gultigkeitsvermerk
Indicaciones de validez

A8

MOD. 800-1100

TAV. 3 REV.



TPS-NL 84-012

No. pezzo No. piece No. pièce No. Bild No. pieza	No. di ordinazione Part No. No. de commande Bestell. - Nr. No. de pedido	No. pezzo No. piece No. pièce No. Bild No. pieza	No. di ordinazione Part No. No. de commande Bestell. - Nr. No. de pedido	No. pezzo No. piece No. pièce No. Bild No. pieza	No. di ordinazione Part No. No. de commande Bestell. - Nr. No. de pedido
1	15.0036.254	-	15.0036.158 ▼▼	30	86.3254.000
2	86.3328.000	16	15.0036.156 ▼▽	31	15.0036.150 ▼
3	86.3359.000	-	15.0036.159 ▼▼	-	15.0036.151 ▼
4	84.3607.000	17	86.3149.000	32	86.2555.000
5	84.3755.000	18	83.8084.050 ▲▲	33	86.3206.000
6	15.0036.215	19	15.0036.219 ▲*	34	84.3807.000
7	15.0036.123	-	15.0036.220 ▲*	35	84.3887.000
8	86.2555.000	20	15.0036.280	36	19.0033.514
9	15.0035.476	21	86.3254.000	37	86.2670.000
10	84.3643.060	22	84.3755.000	38	25.6808.000
11	81.4581.000	23	19.0035.125 ▼		
12	86.2474.010	-	19.0035.124 ▼		
13	15.0036.221 ▲▲	24	15.0036.161		
-	15.0036.222 ▲▲	25	15.0036.162		
-	15.0036.217 ▼	26	84.3708.000		
-	15.0036.218 ▼	27	81.4644.000		
14	15.0036.163	28	84.3843.060		
15	15.0036.155 ▼▽	29	84.3818.000		

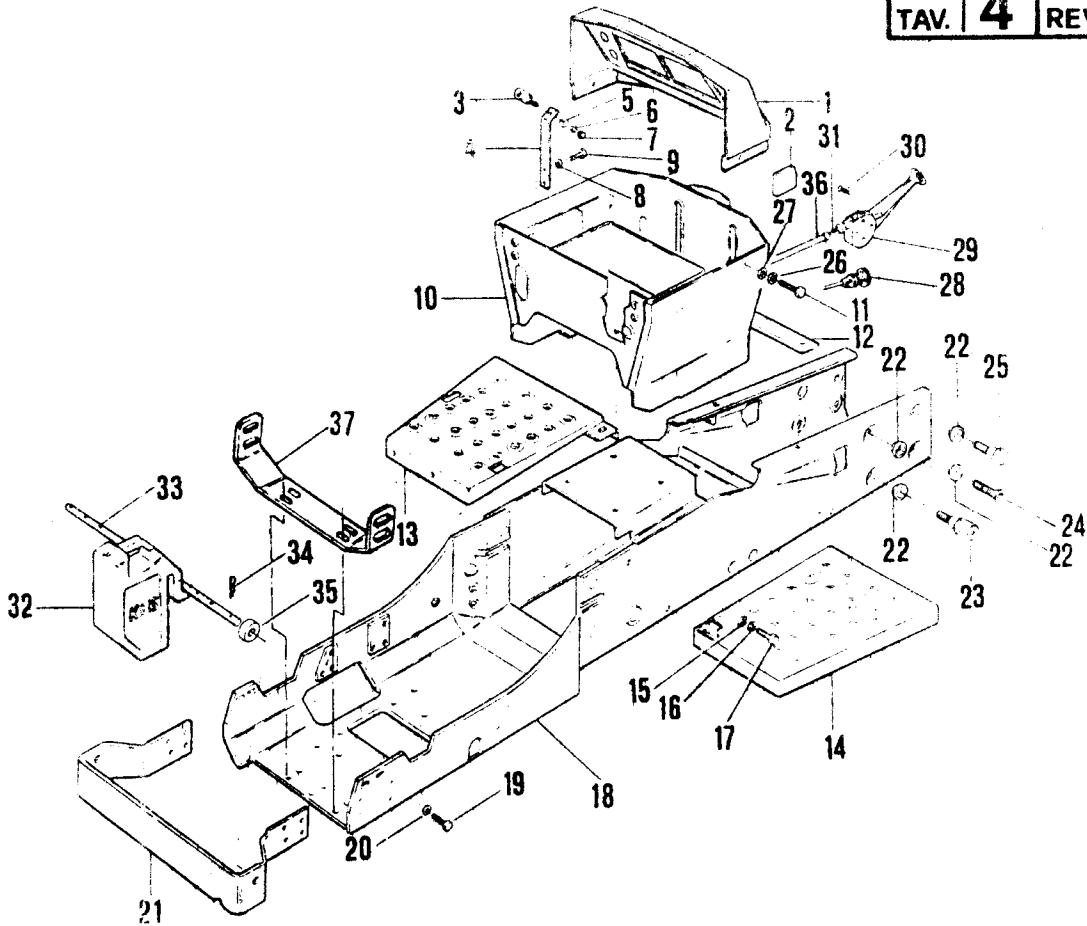
▽ (mm 912) ▼ (mm 795)

Segnalazioni di validità
Usage code
Signalisations de validité
Gültigkeitsvermerk
Indicaciones de validez

▲ Con sollevatore a posizione e sforzo controllato
With lifter provided with automatic depth control
Avec distributeur avec réglage automatique
Mit krafthebers mit automatischer einstellung der arbeitstiefe und kraft
Con elevador en posicion y esfuerzo controlado

▲ Con sollevatore normale
With standar lifter
Avec releyage normal
Mit normalen kraftheber
Con elevador normal

A9



TPS M1 84 012

No. pezzo No. pièce No. piece No. Bild No. pieza	No. di ordinazione Part No. No. de commande Bestell. - Nr. No. de pedido	No. pezzo No. pièce No. piece No. Bild No. pieza	No. di ordinazione Part No. No. de commande Bestell. - Nr. No. de pedido	No. pezzo No. pièce No. piece No. Bild No. pieza	No. di ordinazione Part No. No. de commande Bestell. - Nr. No. de pedido
1	15.0036.129	18	15.0036.180	33	15.0051.100 *
2	19.0032.252	—	15.0036.322 ▲	34	85.1486.000 *
3	48.2252.000	19	86.3206.000	35	84.4180.000 *
4	15.0036.179 △	20	84.3807.000	36	85.7031.000
—	15.0036.271 ▲	21	15.0036.209	—	85.7004.000 ▲
5	84.3619.000	22	84.4034.000	37	15.0036.317 ▲
6	84.3570.000	23	86.4182.000		
7	81.4546.000	24	86.4217.010		
8	84.3685.000	25	86.4181.000		
9	86.2670.000	26	84.3605.010		
10	15.0036.112	27	84.3570.000		
11	86.2097.010	28	85.4522.060		
12	15.0036.195	—	85.4522.070 ▲		
13	15.0036.113 ▼	29	82.8029.070		
14	15.0036.114 ▼	30	86.2148.000		
15	84.3901.050	31	85.6145.040		
16	84.3843.060	—	85.6146.000 ▲		
17	86.3740.000	32	15.0051.050 *		

* A.R.

RD 200

Segnalazioni di validità
Usage code
Signalisations de validité
Gültigkeitsvermerk
Indicaciones de validez

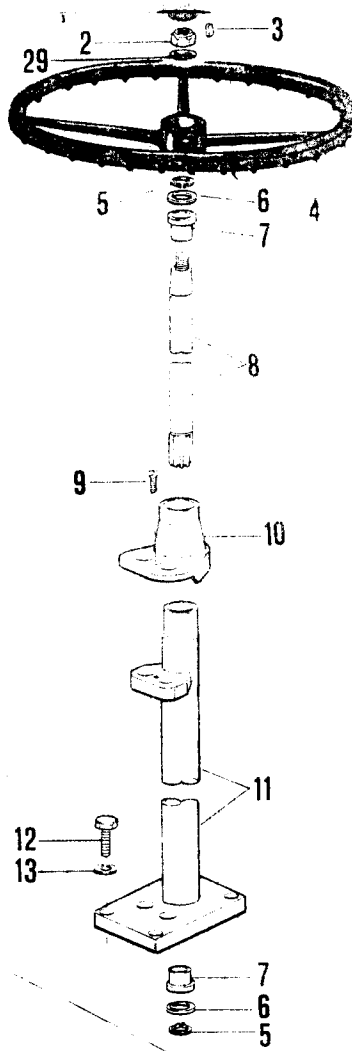
△ SENZA SOLLEVATORE ANTERIORE
WITHOUT FRONT LIFTER
SANS RELEVAGE AVANT
OHNE VORDEREN KRAFTHEBER
SIN ELEVADOR DELANTERO

▲ CON SOLLEVATORE ANTERIORE
WITH FRONT LIFTER
AVEC RELEVAGE AVANT
MIT VORDEREN KRAFTHEBER
CON ELEVADOR DELANTERO

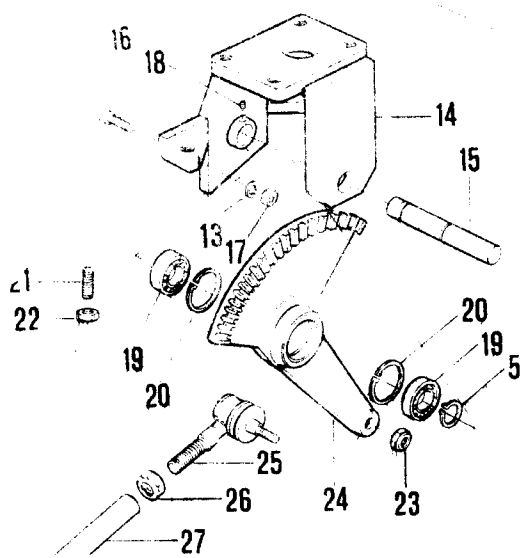
A13

MOD. 800-1100

TAV. 5 REV.



28
4



IPS N° 84-017

No. pezzo No. piece No. de commande No. Bild No. pieza	No. di ordinazione Part No. No. de commande Bestell. - Nr. No. de pedido	No. pezzo No. piece No. de commande No. Bild No. pieza	No. di ordinazione Part No. No. de commande Bestell. - Nr. No. de pedido	No. pezzo No. piece No. de commande No. Bild No. pieza	No. di ordinazione Part No. No. de commande Bestell. - Nr. No. de pedido
1	86.5024.020	19	81.2704.000		
2	81.4790.010	20	80.1342.000		
3	80.6480.050	21	86.3234.050		
4	86.5024.010	22	81.4627.000		
5	80.1185.000	23	81.4771.000		
6	15.0030.218	24	15.0030.268		
7	80.4421.000	25	15.0030.271		
8	15.0030.264	26	81.4771.000		
9	86.2212.000	27	15.0030.270		
10	15.0030.269	28	86.5024.000		
11	15.0030.245	29	84.4065.010		
12	86.3333.010				
13	84.3755.000				
14	15.0030.267				
15	15.0030.265				
16	86.3301.000				
17	81.4627.000				
18	86.2443.010				

Segnalazioni di validità
Usage code
Signalisations de validité
Gültigkeitsvermerk
Indicaciones de validez

B2

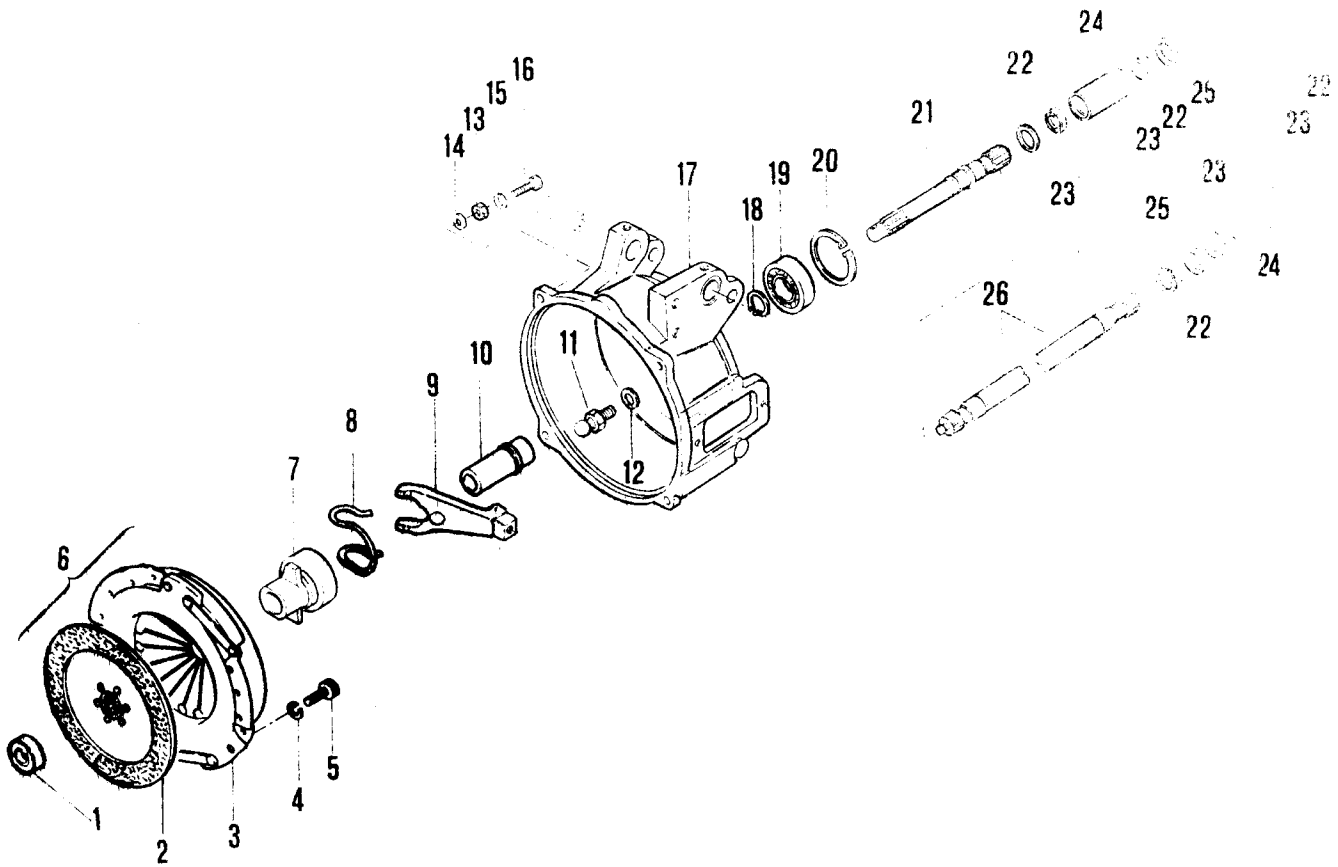
Idrosterzo Ferrari 1100

F0901007085061	TRASMISSIONE IDROSTERZO FERRARI 1100		
F0150023199	BRACCIO STERZO	NR	1
31133600	VITE TSVEI M10X25 U593310.9ZNT	NR	1
F0150023160	TESTA SNODO STERZO FRAP BC/329	NR	1
F0150028153	TUBO MARTINETTO STERZO	NR	1
F0150028154	TUBO MARTINETTO STERZO	NR	1
F0150030218	DISTANZIALE ALBERO STERZO	NR	2
F0150030272	SUPPORTO IDROSTERZO	NR	1
F0150030274	PIANTONE DI GUIDA	NR	1
F0150030275	ALBERO STERZO	NR	1
F0150036535	SQUADRETTA RITEGNO MARTINETTO	NR	1
F0804421000	BOCCOLA NYLON	NR	3
F0809225000	CILINDRO DOPPIO EFFETTO	NR	1
F0810555010	COP.A3,0X25 UNI 1336 ZNT/B	NR	2
F0814644000	DADO M10 UNI 5587 CL:10	NR	2
F0814717050	DADO M12X1,25 UNI 5587 CL:10 □	NR	1
F0821045000	GHIERA M35X1,5 DIN 981 ZNT	NR	1
F0824110000	ROND.RAME 3/8 GAS RIC	NR	9
F0824141000	ROND.RAME 21x27/1,5 RIC	NR	4
F0835040000	NIPPLO RIF.O.R:RIO5080400	NR	2
F0842505010	OCCHIO 3/8 FIL.1/4(32500604)	NR	2
F0842505025	RACCORDO RIF.O.R:RB05060016	NR	1
F0843107000	VITE FORATA GAS 1/4(32400400)	NR	2
F0843109020	VITE FORATA GAS 3/8(32400600)	NR	3
F0843755000	ROSETTA 10 DIN 128-B ZNT	NR	2
F0843770000	ROSETTA DENT.AZ 10 DIN 6798	NR	2
F0843907000	ROND.RAME 13,66x19/1,5 RIC	NR	4
F0844050000	BOCCOLO 17,0x26H15	NR	1
F0863208050	VITE M10X20 UNI 5933 CL8.8 ZNT	NR	2
F0863347050	VITE M10x35 UNI 5931 8.8 ZNT	NR	3
F0863990000	VITE M12X1,25/50 UNI 5738 CL.8	NR	1
F0865470100	IDROG OSPC50 LS DANFOSS	NR	1
F0865470110	VALVOLA DANFOSS OLSA 40	NR	1
31112210	VITE TE M10X20 UNI 5739 8G	NR	2
31152097	VITE TCEI M10X30 UNI 5931 8G	NR	1
31231161	DADO M16X1,5 UNI 5589 6S	NR	2
31411105	ROSETTA 10,5x21 UNI 6592	NR	2
31411130	ROSETTA 13x24 UNI 6592	NR	2
35121025	ANELLO SEEGER E 25 DIN 471	NR	2
F0814771000	DADO M16X1 UNI 5589 CL.10	NR	2
31241098	DADO AUTOBL M10x1,25	NR	2
F0835060050	NIPPLO 3/4"GAS C/BOCCAGLIO D.1	NR	2
F0835060030	NIPPLO 3/4 GAS C/BOCCAGLIO 16	NR	1
F0817523000	FASCETTA VELOXBLOC N4 □	NR	2
F0150006252Z	FORCELLA LEVA COMANDO VARIAT	NR	1
F0150036365	TIRANTE SUPERVARIATORE □	NR	1
F0150028115	TUBO DA DEVIAT.A MARTIN.SOLLEV	NR	1
F0150029909	TUBO DALLA POMPA AL DISTRIBUTO	NR	1
F0160027900	TUBO LUNGO DA IDROST.A MART.ST	NR	2
F0256612913	TUBO OLIO.BASS.PRES.13x20CARBO	MT	1
F0256612919	TUBO DALMAR CB-19 BASSA PRES □	MT	1
P123298000000	FASCETTA 16-25 SX9CW1	NR	6
F0814790010	DADO M16 UNI 5589 CL:8	NR	1
F0862212000	VITE TSC M6X25-6110 INOX 304	NR	1
31411170	ROSETTA 17x30 UNI 6592	NR	1
34311060	LINGUETTA 6X10 UNI 6606	NR	1

N.B.: Dalla presente lista è esclusa la pompa da 20 lt.;quella presente sul trattore potrebbe essere da 14 lt. In questo caso il trattore potrebbe non funzionare correttamente.

È esclusa inoltre la scatola ponte centrale che deve essere predisposta per il fissaggio del martinetto di sterzo. Se il trattore ha lo sterzo meccanico, quasi sicuramente la scatola ponte centrale deve essere sostituita.

TPS-NL 84-012

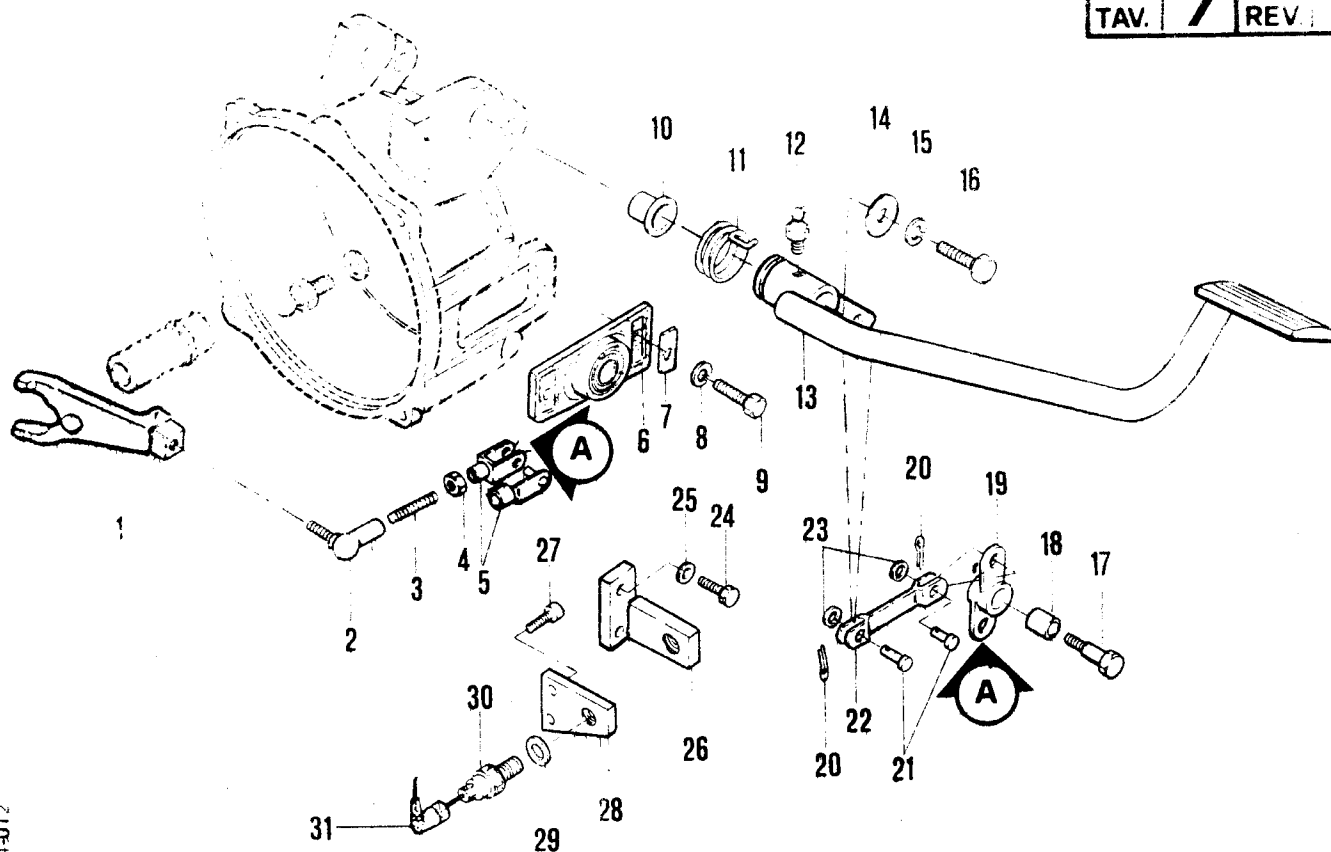


No. pezzo No. piece No. pièce No. Bild No. pieza	No. di ordinazione Part No. No. de commande Bestell. - Nr. No. de pedido	No. pezzo No. piece No. pièce No. Bild No. pieza	No. di ordinazione Part No. No. de commande Bestell. - Nr. No. de pedido	No. pezzo No. piece No. pièce No. Bild No. pieza	No. di ordinazione Part No. No. de commande Bestell. - Nr. No. de pedido
1	81.2574.000	-	84.3570.000 ●	25	80.1160.000
2	81.9304.020 ○	13	81.4627.000 ●	26	15.0006.164
-	81.9160.020 ●	14	84.3815.010 ○	-	15.0006.223 ▲
3	81.9304.010 ○	15	84.3755.000 ○		
-	81.9160.010 ●	-	84.3570.000 ●		
4	84.3570.000	16	86.3359.000 ○		
5	86.2097.010	17	15.0016.052 ○		
6	81.9071.000 ○	-	15.0016.051 ●		
-	81.9160.000 ●	18	80.1149.000 ○		
7	81.9305.000 ○	-	80.1185.000 ●		
-	81.9160.030 ●	19	81.2711.000 ●		
8	81.9216.000 ○	-	81.2650.000 ○		
-	81.9134.050 ●	20	80.1368.000		
9	81.9134.019	21	15.0016.105 ○		
10	19.0006.202 ●	-	15.0016.104 ●		
-	15.0015.200 ○	22	84.4283.050		
11	81.9134.040	23	80.2087.000		
12	84.3755.000 ○	24	15.0006.166		

Segnalazioni di validità
Usage code
Signalisations de validité
Gültigkeitsvermerk
Indicaciones de validez

CON SUPERVARIATORE
WITH SUPER VARIATOR
AVEC VARIATEUR-SUPER
MIT SONDER-REGELTRIEBE
CON SUPERVARIADOR

B5

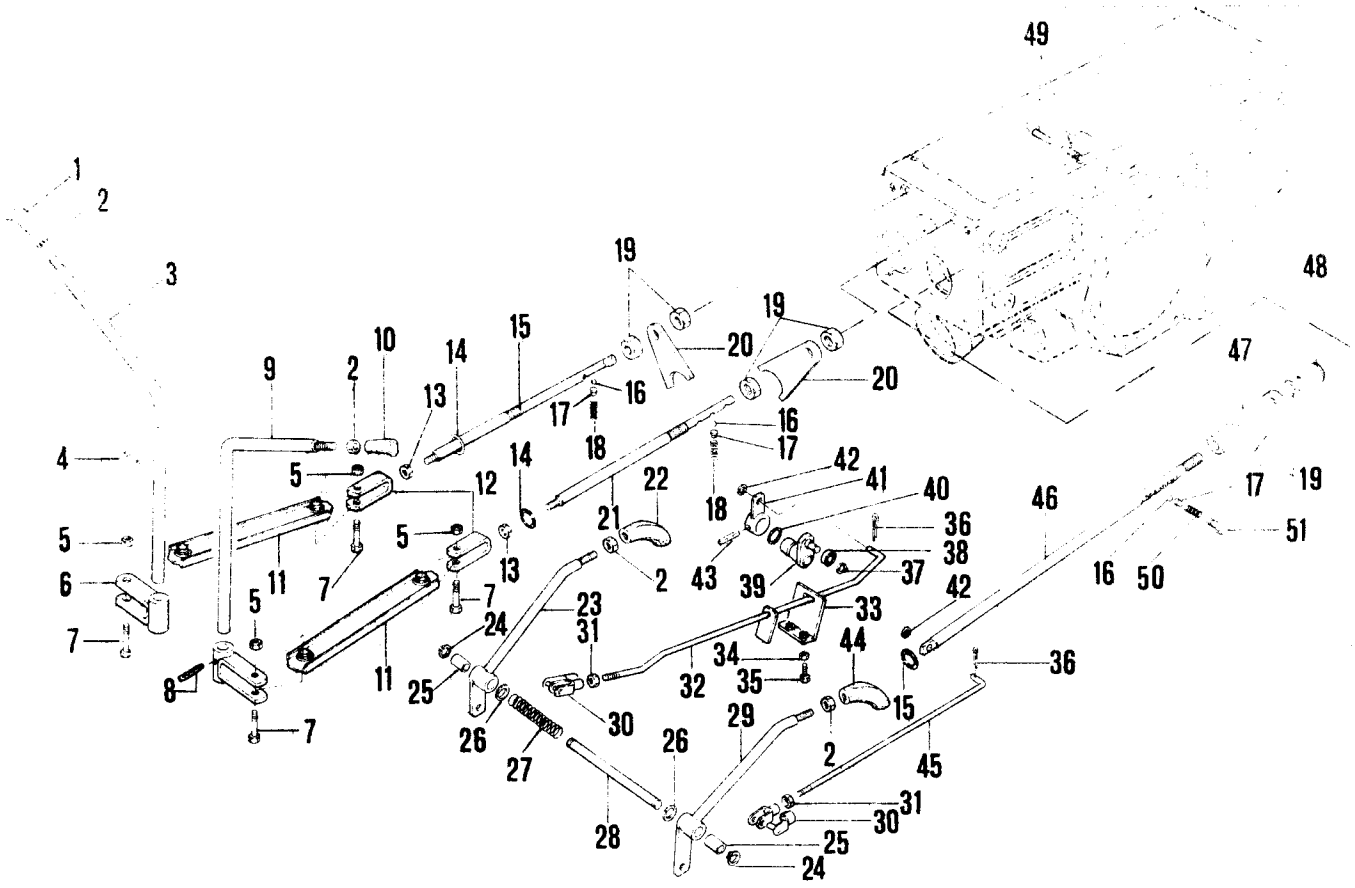


TPS-NL 84-012

No. pezzo No. piece No. pièce No. Bild No. pieza	No. di ordinazione Part No. No. de commande Bestell. - Nr. No. de pedido	No. pezzo No. piece No. pièce No. Bild No. pieza	No. di ordinazione Part No. No. de commande Bestell. - Nr. No. de pedido	No. pezzo No. piece No. pièce No. Bild No. pieza	No. di ordinazione Part No. No. de commande Bestell. - Nr. No. de pedido
1	81.9134.019	18	80.4052.000		
2	81.1900.000	19	15.0036.118		
3	15.0036.121 ○	20	81.0505.010		
—	15.0036.120 ●	21	83.5520.150		
4	81.4569.000	22	15.0036.116		
5	86.0058.000	23	84.3685.000		
6	15.0016.106	24	86.3276.000 ○		
7	15.0016.107	25	84.3755.000 ○		
8	84.3570.000	26	15.0036.131 ○		
9	86.2097.010	27	86.2546.000 ●		
10	80.4216.000	28	15.0036.245 ●		
11	83.1367.050	29	84.4030.000		
12	82.6039.000	30	82.5117.000		
13	15.0036.128	31	82.5117.010		
14	84.3708.110				
15	84.3643.060				
16	86.2546.000				
17	15.0036.119				

Segnalazioni di validità
Usage code
Signalisations de validité
Gültigkeitsvermerk
Indicaciones de validez

B6

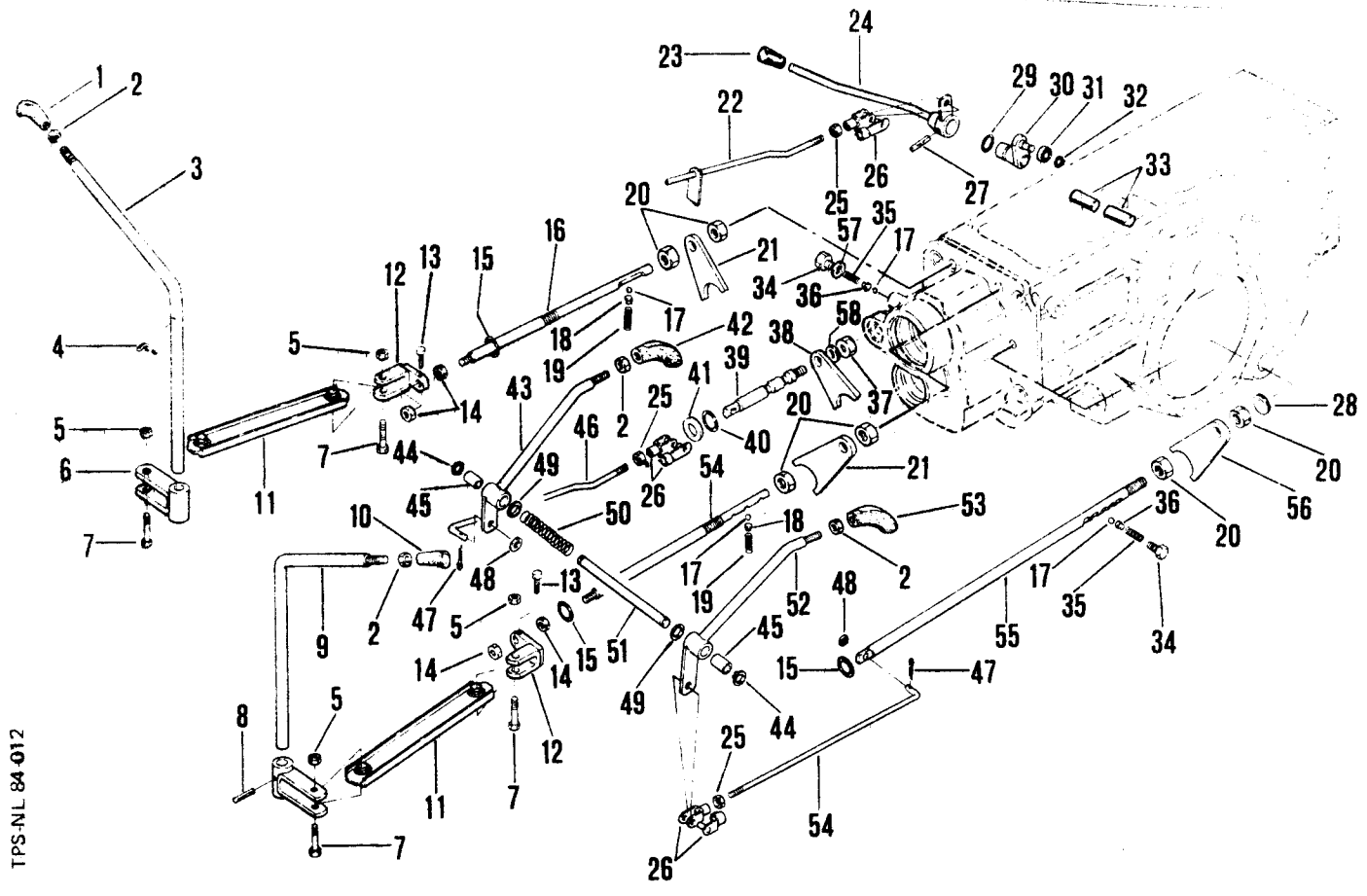


TPS-ML 84-012

No. pezzo No. pièce No. piece No. Bild No. pieza	No. di ordinazione Part No. No. de commande Bestell. - Nr. No. de pedido	No. pezzo No. pièce No. piece No. Bild No. pieza	No. di ordinazione Part No. No. de commande Bestell. - Nr. No. de pedido	No. pezzo No. pièce No. piece No. Bild No. pieza	No. di ordinazione Part No. No. de commande Bestell. - Nr. No. de pedido
1	83.7533.070	19	01.0001.319	37	80.1022.000
2	81.4629.020	20	15.0006.180	38	81.2502.000
3	15.0006.210	21	15.0006.181	39	15.0006.130
4	15.0006.212	22	82.7532.010	40	80.3217.040
5	81.4585.000	23	15.0036.164	41	15.0036.172
6	15.0006.207	24	80.1050.000	42	84.3685.000
7	86.2847.000	25	80.4015.000	43	85.1347.000
8	85.1260.030	26	84.3807.000	44	82.7532.000
9	15.0006.211	27	83.1147.000	45	15.0036.170
10	83.7533.060	28	15.0036.166	46	15.0006.183
11	15.0006.208	29	15.0036.165	47	15.0006.128
12	15.0006.192	30	86.0060.000	48	85.2613.000
13	81.4627.000	31	81.4581.000	49	15.0006.185
14	80.3179.050	32	15.0036.168	50	83.1013.010
15	15.0006.182	33	15.0036.171	51	86.3108.050
16	84.7432.000	34	84.3755.000	52	84.3771.000
17	47.1560.048	35	86.3206.000		
18	83.1014.085	36	81.0510.010		

Segnalazioni di validità
Usage code
Signalisations de validité
Gültigkeitsvermerk
Indicaciones de validez





TPS-NL 84-012

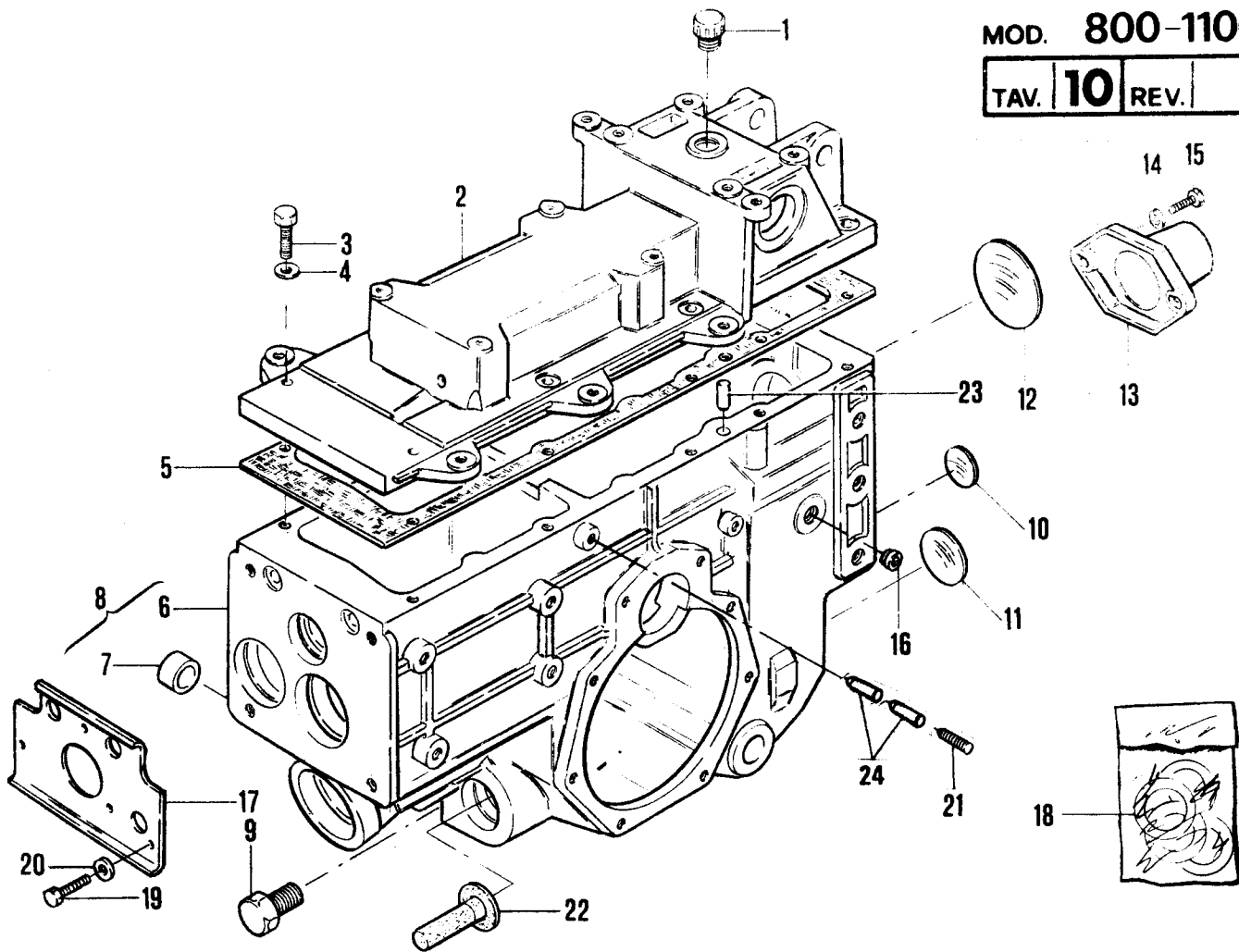
No. pezzo No. piece No. pièce No. Bild No. pieza	No. di ordinazione Part No. No. de commande Bestell. - Nr. No. de pedido	No. pezzo No. piece No. pièce No. Bild No. pieza	No. di ordinazione Part No. No. de commande Bestell. - Nr. No. de pedido	No. pezzo No. piece No. pièce No. Bild No. pieza	No. di ordinazione Part No. No. de commande Bestell. - Nr. No. de pedido
1	83.7533.070	21	15.0006.180	41	84.4045.000
2	81.4629.020	22	15.0036.282	42	82.7532.010
3	15.0006.210	23	83.7534.060	43	15.0036.164
4	15.0006.212	24	15.0036.281	44	80.1050.000
5	81.4585.000	25	81.4581.000	45	80.4015.000
6	15.0006.207	26	86.0060.000	46	15.0036.283
7	86.2847.000	27	85.1347.000	47	81.0510.010
8	85.1260.030	28	85.2813.000	48	84.3685.000
9	15.0006.211	29	80.3217.040	49	84.3807.000
10	83.7533.060	30	15.0006.130	50	83.1147.000
11	15.0006.208	31	81.2502.000	51	15.0036.166
12	15.0006.224	32	80.1022.000	52	15.0036.165
13	86.1924.050	33	15.0006.185 ○	53	82.7532.000
14	81.4627.000	34	86.3108.050	54	15.0036.170
15	80.3179.050	35	83.1013.010	55	15.0006.183
16	15.0006.182	36	47.1560.048	56	15.0006.128
17	84.7432.000	37	81.4689.020	57	84.3771.000
18	47.1560.048	38	15.0006.222	58	84.3843.060
19	83.1014.085	39	15.0006.221		
20	01.0001.319	40	80.3179.050		

Segnalazioni di validità
Usage code
Signalisations de validité
Gültigkeitsvermerk
Indicaciones de validez

B13

MOD. 800-1100

TAV. 10 REV.



TPS-NL 84-012

No. pezzo No. piece No. pièce No. Bild No. pieza	No. di ordinazione Part No. No. de commande Bestell. - Nr. No. de pedido	No. pezzo No. piece No. pièce No. Bild No. pieza	No. di ordinazione Part No. No. de commande Bestell. - Nr. No. de pedido	No. pezzo No. piece No. pièce No. Bild No. pieza	No. di ordinazione Part No. No. de commande Bestell. - Nr. No. de pedido
1	85.2629.000	19	86.2488.000		
2	15.0032.051	20	84.3643.060		
3	86.3359.000	21	86.3672.010		
4	84.3755.000	22	15.0006.204		
5	15.0006.146	23	85.1411.000		
6	15.0006.051	24	15.0006.185 ▲		
7	19.0005.255	—	15.0006.185 ▲▲▲		
8	15.0006.052				
9	85.2628.000				
10	85.2740.000				
11	85.2764.000				
12	85.2795.050				
13	15.0006.203				
14	84.3807.000				
15	86.3254.000				
16	85.3527.005				
17	15.0006.184				
18	15.0006.225				

- ▲ 10LD 400-2
- ▲ RD 200
- ▲ 9LD 560-2

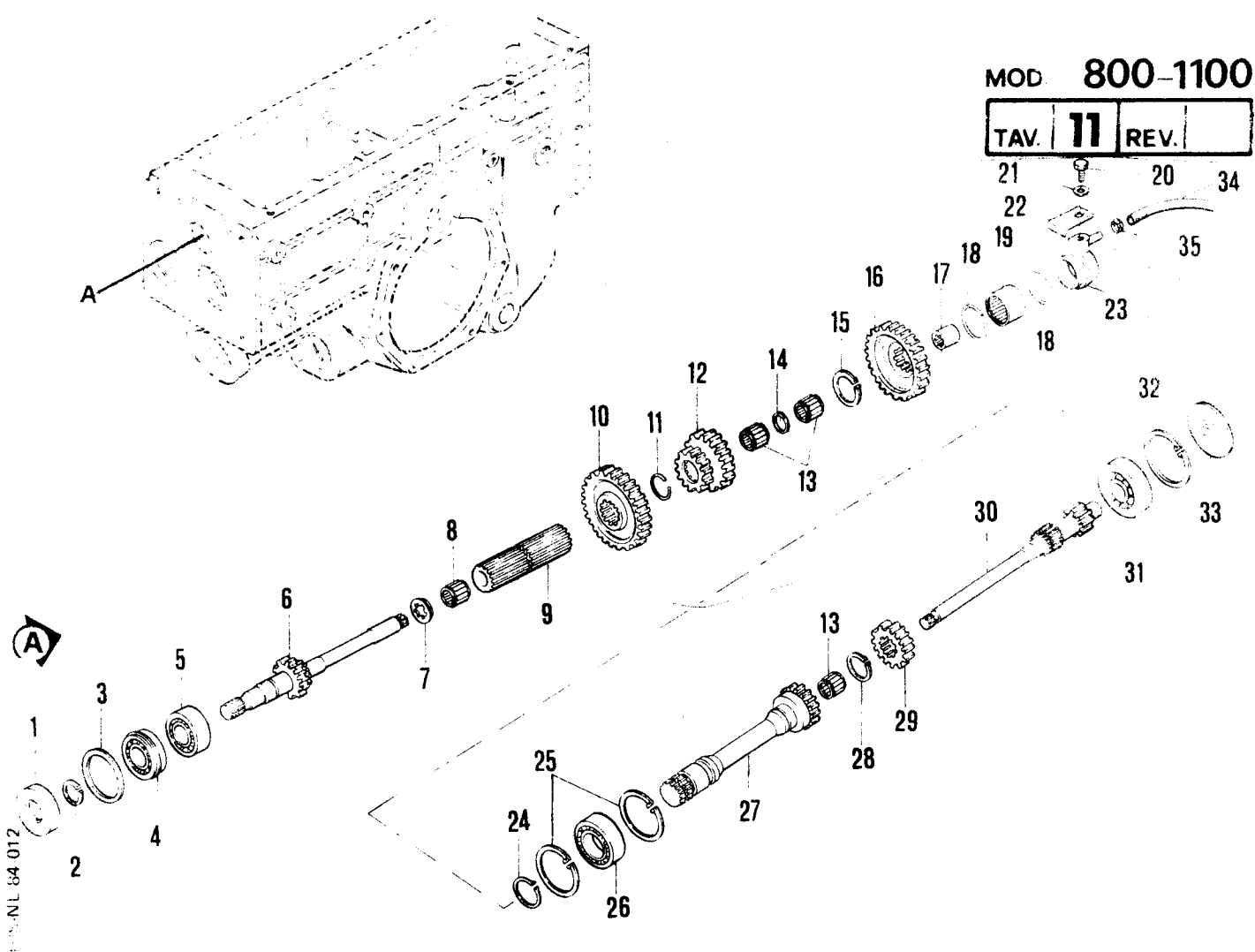
▲ CON ASSALE mm 795
WITH AXLE mm 795
AVEC PONT mm 795
MIT VORDERWELLEN mm 795
CON PUENTE mm 795

Segnalazioni di validità
Usage code
Signalisations de validité
Gultigkeitsvermerk
Indicaciones de validez

B14

MOD 800-1100

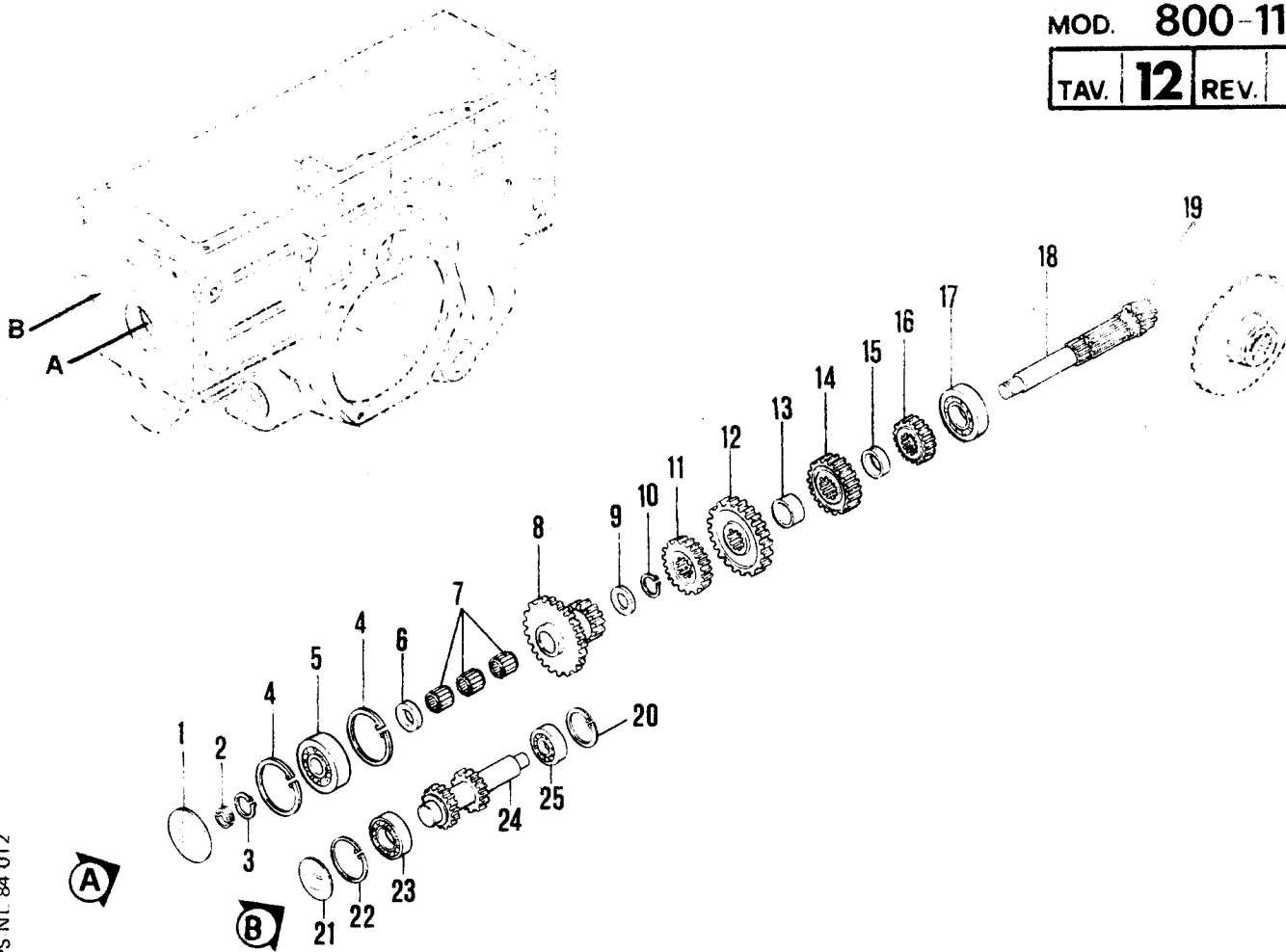
TAV. **11** REV.



No. pezzo No. piece No. pièce No. Bild No. pieza	No. di ordinazione Part No. No. de commande Bestell. - Nr. No. de pedido	No. pezzo No. piece No. pièce No. Bild No. pieza	No. di ordinazione Part No. No. de commande Bestell. - Nr. No. de pedido	No. pezzo No. piece No. pièce No. Bild No. pieza	No. di ordinazione Part No. No. de commande Bestell. - Nr. No. de pedido
1	80.2104.000	19	81.2817.000		
2	80.1185.000	20	86.2448.000		
3	84.4570.000	21	84.3643.060		
4	81.2709.000	22	15.0006.205		
5	81.2707.000	23	15.0006.206		
6	15.0006.169	24	80.1264.000		
7	15.0006.199	25	80.1400.000		
8	81.2599.050	26	81.2837.000		
9	15.0006.170	27	15.0006.116		
10	15.0006.171	28	80.1244.030		
11	80.0059.050	29	15.0006.154		
12	15.0006.172	30	15.0006.153		
13	81.2599.090	31	81.2659.050		
14	15.0006.199	32	80.1422.000		
15	80.1253.000	33	85.2795.050		
16	15.0006.233	34	25.6612.908 (mm 110)		
17	15.0006.102	35	81.7512.000		
18	80.0064.050				

Segnalazioni di validità
Usage code
Signalisations de validité
Gültigkeitsvermerk
Indicaciones de validez





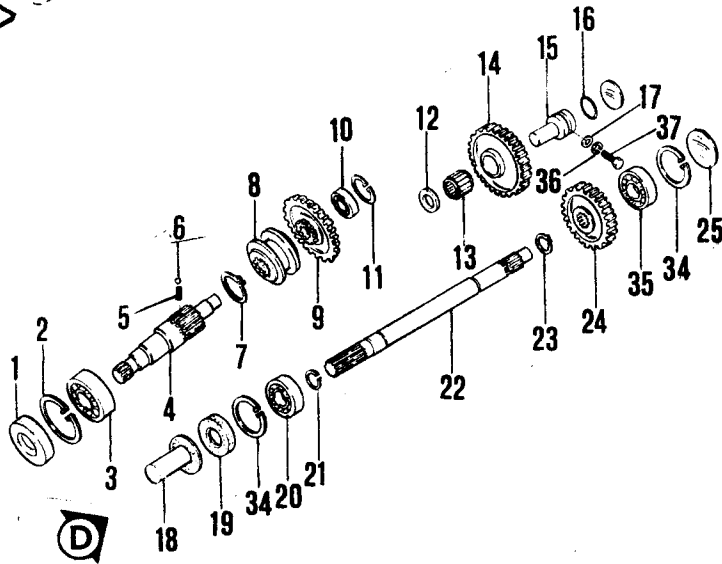
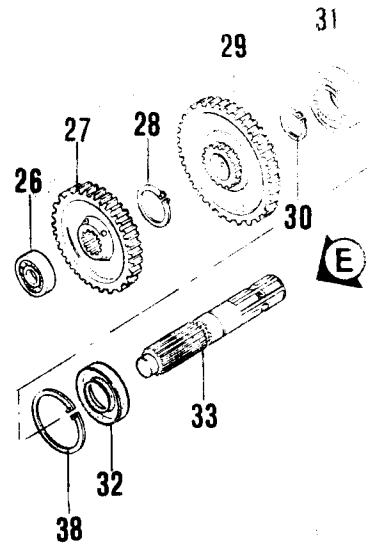
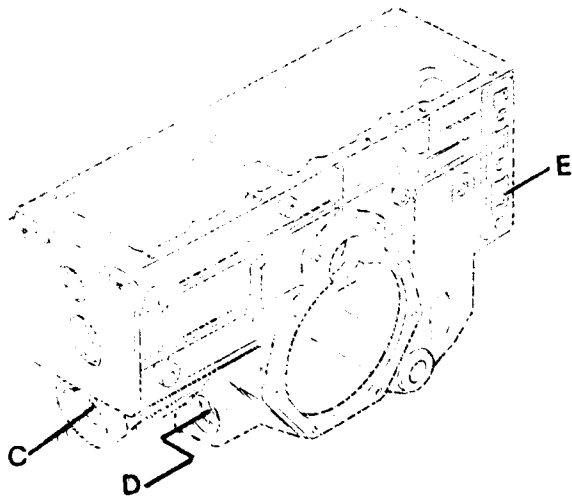
TPS NL 84 012

No. pezzo No. piece No. pièce No. Bild No. pieza	No. di ordinazione Part No. No. de commande Bestell. - Nr. No. de pedido	No. pezzo No. piece No. pièce No. Bild No. pieza	No. di ordinazione Part No. No. de commande Bestell. - Nr. No. de pedido	No. pezzo No. piece No. pièce No. Bild No. pieza	No. di ordinazione Part No. No. de commande Bestell. - Nr. No. de pedido
1	85.2795.050	19	15.0006.174		
2	80.0517.000	20	80.1342.000		
3	80.1185.000	21	85.2770.000		
4	80.1422.000	22	80.1380.000		
5	81.2659.050	23	81.2745.000		
6	84.4210.060	24	15.0006.178		
7	81.2689.000	25	81.2594.000		
8	15.0006.175				
9	84.4378.010				
10	80.1229.000				
11	15.0006.147				
12	15.0006.176				
13	84.4446.000				
14	15.0006.177				
15	84.4444.000				
16	15.0006.234				
17	81.2763.020				
18	15.0006.173				

Segnalazioni di validità
Usage code
Signalisations de validité
Gültigkeitsvermerk
Indicaciones de validez

* A.R.

C3



TPS-NL 84-012

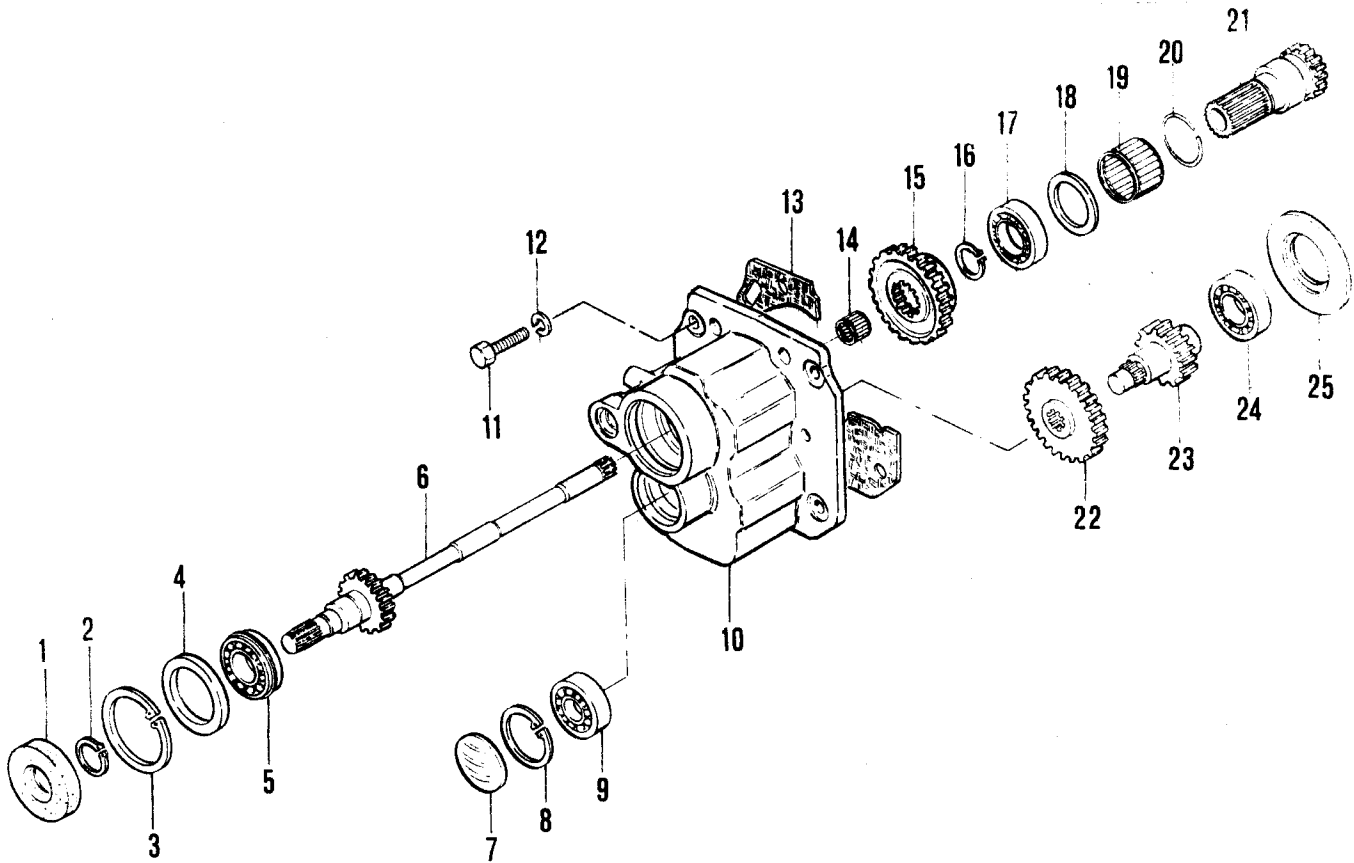
No. pezzo No. piece No. pièce No. Bild No. pieza	No. di ordinazione Part No. No. de commande Bestell. - Nr. No. de pedido	No. pezzo No. piece No. pièce No. Bild No. pieza	No. di ordinazione Part No. No. de commande Bestell. - Nr. No. de pedido	No. pezzo No. piece No. pièce No. Bild No. pieza	No. di ordinazione Part No. No. de commande Bestell. - Nr. No. de pedido
1	80.2104.000	19	80.2082.000 *	37	86.2475.050 *
2	80.1400.000	20	81.2637.000 *	38	80.1422.000
3	81.2725.000	21	80.1149.000 *		
4	15.0006.179	22	15.0006.186 *		
5	83.1013.010	23	80.1138.000 *		
6	84.7432.000	24	15.0006.123 *		
7	80.1244.030	25	85.2764.000 *		
8	15.0006.121	26	81.2709.000		
9	15.0006.148	27	15.0006.118		
10	81.2570.000	28	80.1253.000		
11	80.1265.000	29	15.0006.119		
12	84.4125.000 *	30	80.1264.000		
13	81.2599.090 *	31	81.2846.000		
14	15.0006.124 *	32	80.2162.000		
15	15.0006.125 *	33	15.0006.117		
16	80.3242.000 *	34	80.1342.000 *		
17	84.3680.000 *	35	81.2594.000 *		
18	15.0006.204 *	36	84.3643.060 *		

Segnalazioni di validità
Usage code
Signalisations de validité
Gültigkeitsvermerk
Indicaciones de validez

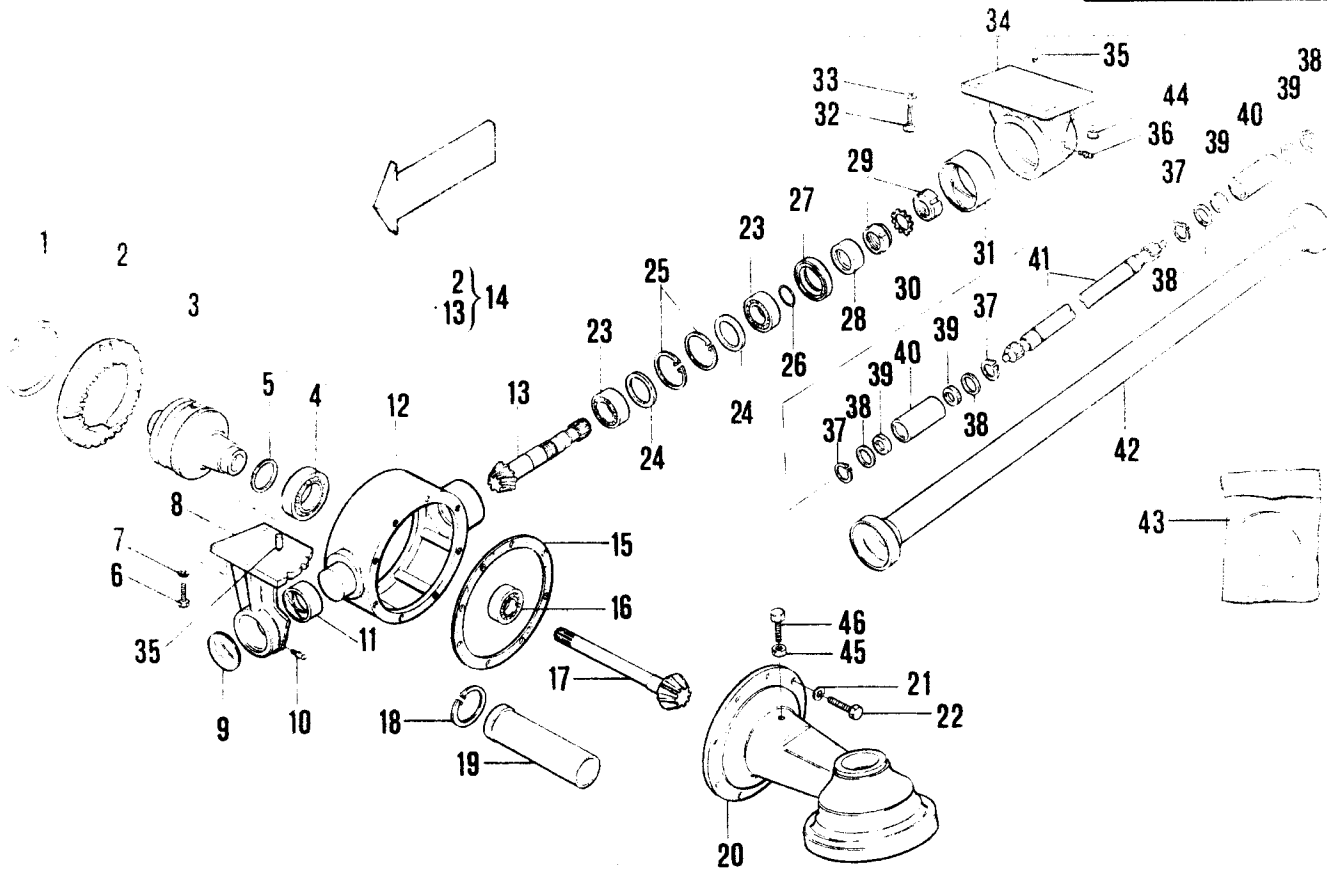
* A.R.



TPS NI 84 012



No. pezzo No. pièce No. pièce No. Bild No. pieza	No. di ordinazione Part No. No. de commande Bestell. - Nr. No. de pedido	No. pezzo No. pièce No. pièce No. Bild No. pieza	No. di ordinazione Part No. No. de commande Bestell. - Nr. No. de pedido	No. pezzo No. pièce No. pièce No. Bild No. pieza	No. di ordinazione Part No. No. de commande Bestell. - Nr. No. de pedido
1	80.2127.010	19	81.2921.090		
2	80.1241.000	20	80.0066.000		
3	80.1422.000	21	15.0006.245		
4	19.0005.260	22	15.0006.218		
5	81.2750.000	23	15.0006.216		
6	15.0006.245	24	81.2749.000		
7	85.2766.000	25	15.0006.219		
8	80.1368.000				
9	81.2646.000				
10	15.0006.053				
11	86.4200.000				
12	84.3921.030				
13	15.0006.220				
14	81.2599.090				
15	15.0006.217				
16	80.1264.000				
17	81.2837.000				
18	84.4554.050				



No. pezzo No. piece No. de commande No. Bild No. pieza	No. di ordinazione Part No. No. de commande Bestell. - Nr. No. de pedido	No. pezzo No. piece No. de commande No. Bild No. pieza	No. di ordinazione Part No. No. de commande Bestell. - Nr. No. de pedido	No. pezzo No. piece No. de commande No. Bild No. pieza	No. di ordinazione Part No. No. de commande Bestell. - Nr. No. de pedido
1	80.1443.000	-	15.0023.132 ▼▲	29	82.1020.000
2	15.0023.107	-	15.0023.133 ▼▲	30	84.4368.000
3	15.0023.110	-	15.0023.134 ▼▲	31	80.4480.000
4	812892.000	18	80.1342.010 ▲	32	86.3275.000
5	85.0100.000 (0,2 mm)	-	80.1368.000 ▲	33	84.3755.050
-	85.0100.010 (0,3 mm)	19	15.0023.136	34	15.0023.064
6	86.3275.000	20	15.0023.060 ▼▲	35	85.1411.000
7	84.3755.050	-	15.0023.059 ▼▲	36	82.6016.000
8	15.0023.063	-	15.0023.069 ▼▲	37	80.1160.000
9	85.2766.000	-	15.0023.070 ▼▲	38	84.4283.050
10	82.6016.000	21	84.3643.050	39	80.2087.000
11	80.4470.000	22	86.2669.000	40	15.0006.166
12	15.0023.056	23	81.2705.000	41	15.0006.165
13	15.0023.137	24	84.4525.000	42	15.0006.190
14	15.0023.138	25	80.1342.010	43	15.0023.149
15	15.0023.114	26	80.3205.000	44	84.3809.000
16	81.2637.000	27	80.2186.000	45	86.4295.020
17	15.0023.131 ▼▲	28	19.0005.226	46	81.4755.010

Segnalazioni di validità
Usage code
Signalisations de validite
Gultigkeitsvermerk
Indicaciones de validez

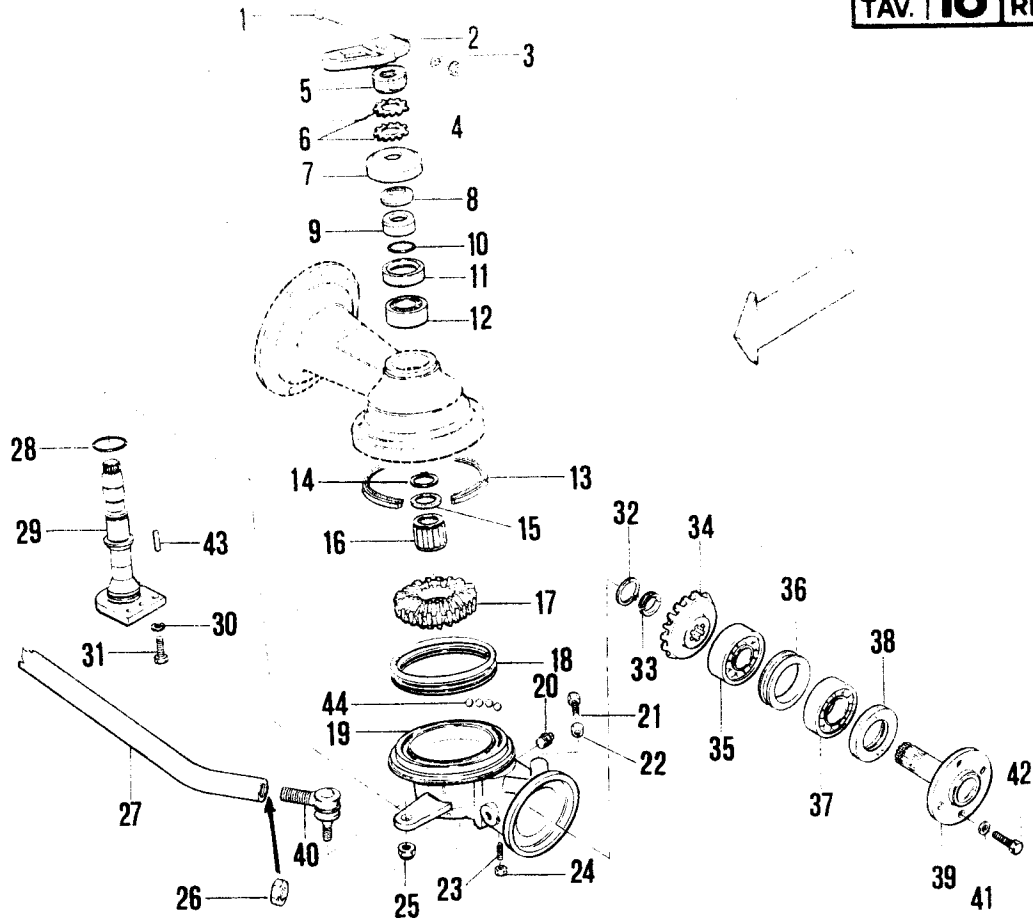


CON ASSALE mm 795
WITH AXLE mm 795
AVEC PONT mm 795
MIT VORDERWELLEN mm 795
CON PUENTE mm 795



CON ASSALE mm 912
WITH AXLE mm 912
AVEC PONT mm 912
MIT VORDERWELLEN mm 912
CON PUENTE mm 912

C8



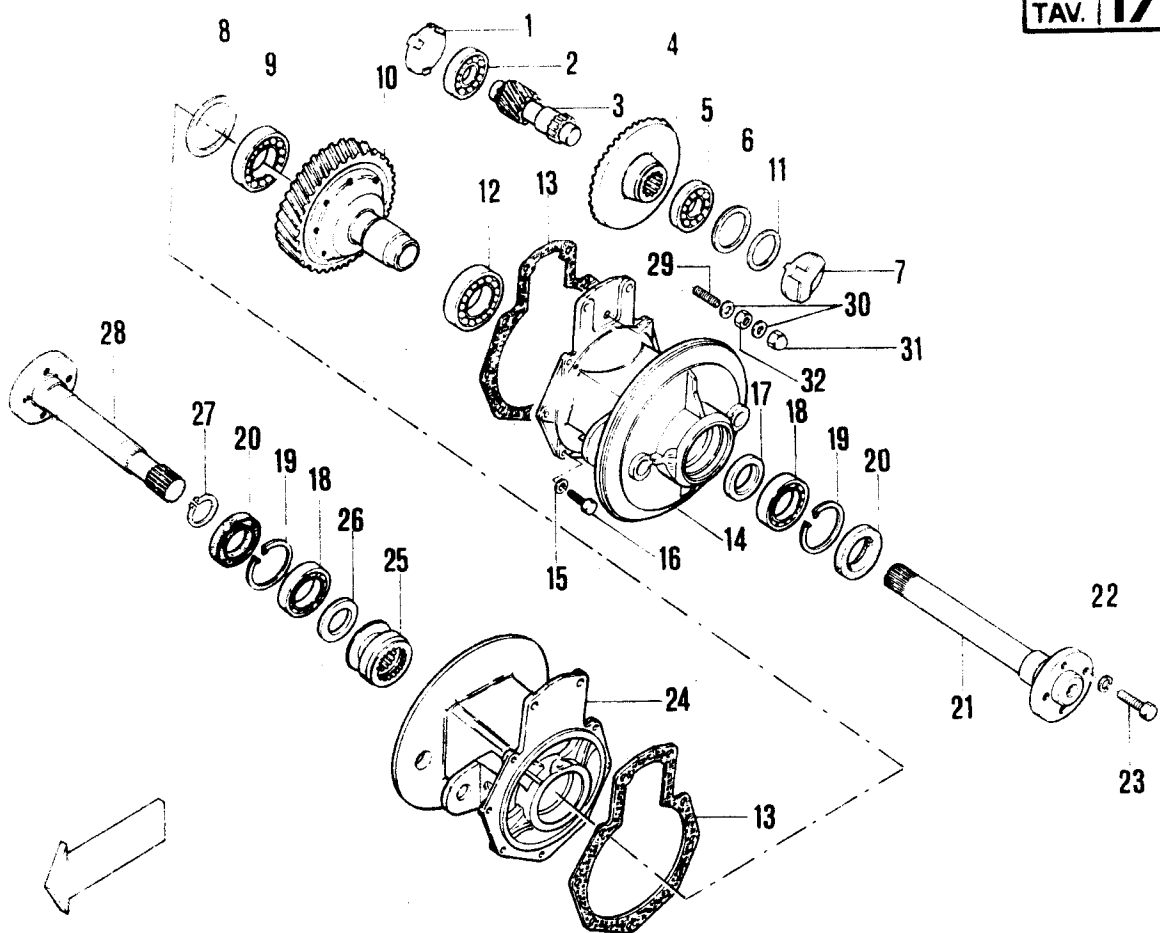
No. pezzo No. piece No. pièce No. Bild No. pieza	No. di ordinazione Part No. No. de commande Bestell. - Nr. No. de pedido	No. pezzo No. piece No. pièce No. Bild No. pieza	No. di ordinazione Part No. No. de commande Bestell. - Nr. No. de pedido	No. pezzo No. piece No. pièce No. Bild No. pieza	No. di ordinazione Part No. No. de commande Bestell. - Nr. No. de pedido
1	86.3448.000	19	15.0023.057	35	81.2776.000
2	15.0023.144	-	15.0023.058	36	15.0023.112
3	84.3684.000	20	85.2588.000	37	81.2846.000
4	81.4642.000	21	86.3384.000	38	80.2205.060
5	82.1020.000	22	81.4628.000	39	15.0023.105
6	84.4368.000	23	86.3303.000	40	15.0023.142
7	15.0023.130	24	81.4643.000	41	84.3843.060
8	83.1835.000	25	81.4640.000	42	86.3684.060
9	15.0023.129	26	81.4771.000	43	85.1410.010
10	80.3207.000	27	15.0023.140	44	84.7462.000
11	80.2186.000	-	15.0023.141		
12	81.2747.000	28	80.3208.050		
13	80.2800.050	29	15.0023.148		
14	80.1245.000	30	84.3755.050		
15	84.4470.030	31	86.3217.050		
16	81.2796.000	32	80.1275.000		
17	15.0023.135	33	80.0525.000		
18	15.0023.128	34	15.0023.122		

Segnalazioni di validità
Usage code
Signalisations de validité
Gültigkeitsvermerk
Indicaciones de validez

△ CON ASSALE mm 795
WITH AXLE mm 795
AVEC PONT mm 795
MIT VORDERWELLEN mm 795
CON PUENTE mm 795

▲ CON ASSALE mm 912
WITH AXLE mm 912
AVEC PONT mm 912
MIT VORDERWELLEN mm 912
CON PUENTE mm 912

C9



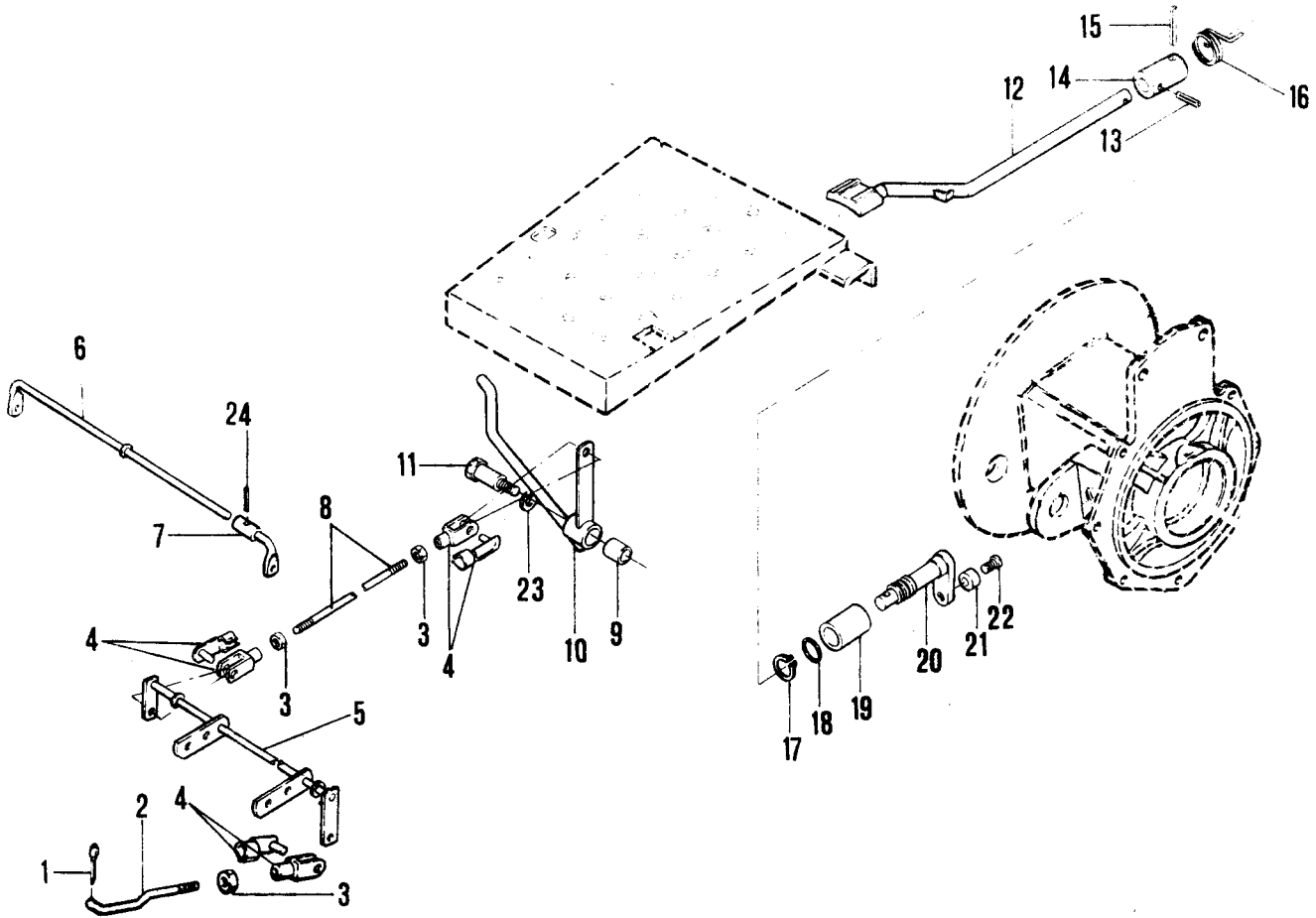
1 PS-NL 84 012

No. pezzo No. piece No. de commande No. Bild No. pieza	No. di ordinazione Part No. No. de commande Bestell. - Nr. No. de pedido	No. pezzo No. piece No. piéce No. Bild No. pieza	No. di ordinazione Part No. No. de commande Bestell. - Nr. No. de pedido	No. pezzo No. piece No. de commande No. Bild No. pieza	No. di ordinazione Part No. No. de commande Bestell. - Nr. No. de pedido
1	15.0011.110	17	09.0010.202		
2	81.2780.000	18	81.2898.000		
3	19.0010.217	19	80.1428.000		
4	19.0010.113	20	80.2209.050		
5	81.2781.000	21	19.0011.104 ↓		
6	85.0130.000 (mm 0,2)	22	84.3921.030		
-	85.0130.010 (mm 0,3)	23	86.4192.000		
7	15.0011.109	24	15.0011.054 ↓		
8	85.0117.010 (mm 0,1)	25	19.0011.113		
-	85.0117.020 (mm 0,3)	26	09.0010.202		
9	81.2972.000	27	80.1253.000		
10	15.0011.102	28	15.0011.104 ↓		
11	84.4578.000	29	86.4216.050		
12	81.2958.000	30	84.3948.000		
13	15.0011.105	31	81.4761.050		
14	15.0011.055 ↓	32	81.4756.000		
15	84.3755.000				
16	86.3276.000				

Segnaiazioni di validità
Usage code
Signalisations de validité
Gültigkeitsvermerk
Indicaciones de validez

C13

TPS-NL 84 012

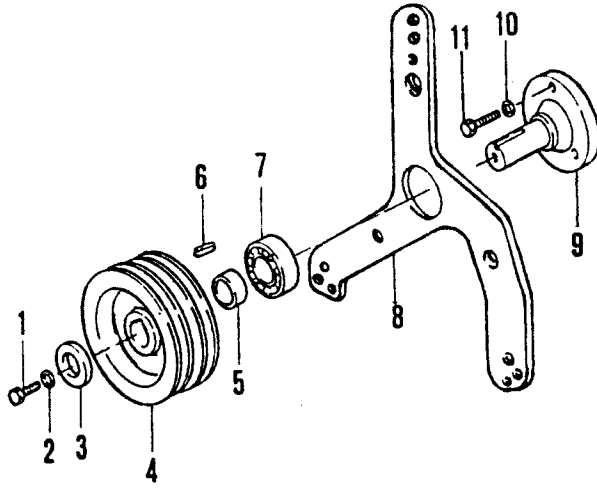


No. pezzo No. piece No. pièce No. Bild No. pieza	No. di ordinazione Part No. No. de commande Bestell. - Nr. No. de pedido	No. pezzo No. piece No. pièce No. Bild No. pieza	No. di ordinazione Part No. No. de commande Bestell. - Nr. No. de pedido	No. pezzo No. piece No. pièce No. Bild No. pieza	No. di ordinazione Part No. No. de commande Bestell. - Nr. No. de pedido
1	81.0505.010	14	15.0036.214		
2	15.0036.208 ●	15	85.1293.000		
-	15.0036.320 ○△	16	83.1314.000		
-	15.0036.315 ○▲	17	80.1138.000		
3	81.4546.000	18	80.3179.000		
4	86.0030.000	19	15.0011.107		
5	15.0036.261 ○△	20	15.0011.108		
-	15.0036.314 ○▲	21	01.0001.079		
6	15.0036.248 ●	22	01.0001.078		
7	15.0036.249 ●	23	84.3993.000		
8	15.0036.207 ●	24	85.1039.000 ●		
-	15.0036.319 ○△				
-	15.0036.316 ○▲				
9	80.4051.000				
10	15.0036.115				
11	19.0006.217				
12	15.0036.206				
13	85.1262.000				

Segnalazioni di validità
Usage code
Signalisations de validité
Gultigkeitsvermerk
Indicaciones de validez

10LD 400-2
RD 200

D2

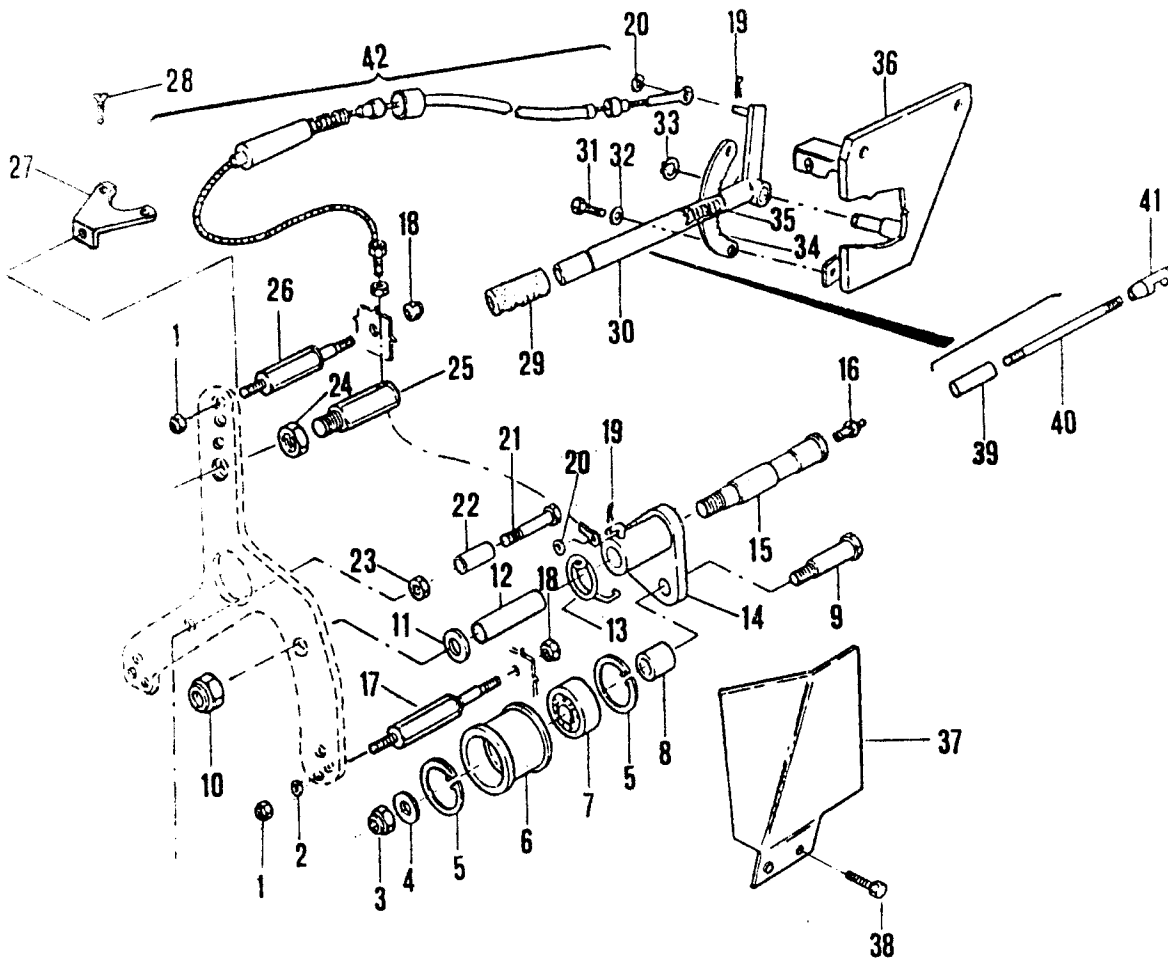


No. pezzo No. pièce No. piece No. Bild No. pieza	No. di ordinazione Part No. No. de commande Bestell - Nr. No. de pedido	No. pezzo No. pièce No. piece No. Bild No. pieza	No. di ordinazione Part No. No. de commande Bestell. - Nr. No. de pedido	No. pezzo No. pièce No. piece No. Bild No. pieza	No. di ordinazione Part No. No. de commande Bestell - Nr. No. de pedido
1	86.3206.000				
2	84.3755.000				
3	84.3818.040				
4	15.0051.115				
5	15.0051.108				
6	80.6480.010				
7	81.2711.000				
8	15.0051.120				
9	15.0051.123 ○				
—	15.0051.116 ●				
—	15.0051.142 ○ ▽				
10	84.3643.060				
11	86.2724.000 ○				
—	86.3276.000 ●				

RD 200

Valutazioni di validità
 Usage code
 Signalisations de validité
 Gültigkeitsvermerk
 Indicaciones de validez

D5



No. pezzo No. piece No. pièce No. Bild No. pieza	No. di ordinazione Part No. No. de commande Bestell. - Nr. No. de pedido	No. pezzo No. piece No. pièce No. Bild No. pieza	No. di ordinazione Part No. No. de commande Bestell. - Nr. No. de pedido	No. pezzo No. piece No. pièce No. Bild No. pieza	No. di ordinazione Part No. No. de commande Bestell. - Nr. No. de pedido
1	81.4638.000	18	81.4588.000	36	15.0051.129
—	81.4642.000 ○▽	19	81.0505.010	37	15.0051.137 ▲
2	84.3807.000 ○▽	20	84.3685.000	—	15.0051.126 △
3	81.4765.000	21	15.0051.101	38	86.3254.000 ▲
4	84.3948.000	22	15.0051.102	39	19.0022.231
5	80.1342.000	23	81.4746.000	40	19.0022.230
6	15.0051.113	24	81.4843.050	41	19.0022.229
7	81.2594.050	25	15.0051.103	42	15.0051.139
8	15.0051.107	26	15.0051.104 ○▽		
9	15.0051.110	—	15.0036.318 ○▽		
10	81.4797.000	27	15.0036.321 ○▽		
11	84.4207.050	28	86.3271.050		
12	15.0051.109	29	83.7531.020		
13	83.1300.000	30	15.0051.141		
14	15.0051.140	31	86.1927.020		
15	15.0051.111	32	84.3561.000		
16	82.6018.000	33	80.1116.000		
17	15.0051.105	34	15.0051.135		
—	15.0036.318	35	83.1120.000		

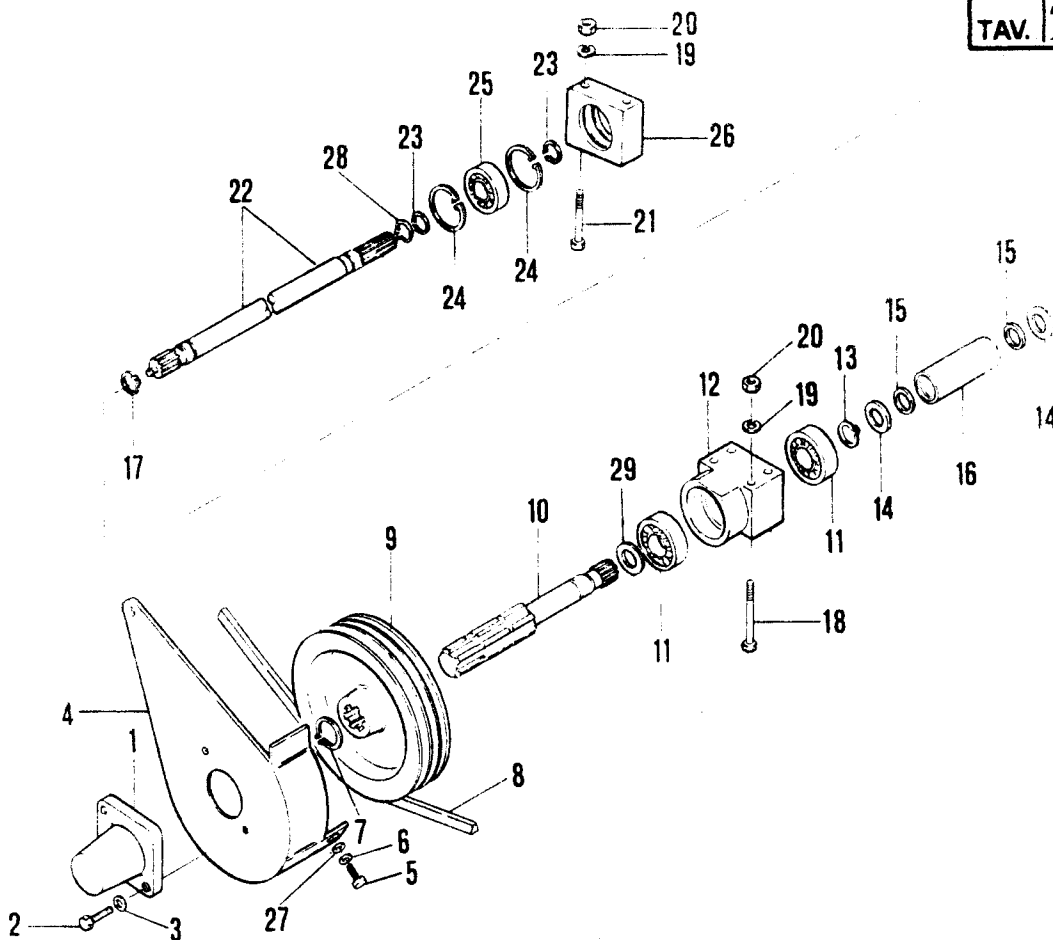
RD 200

Segnalazioni di validità
Usage code
Signalisations de validité
Gültigkeitsvermerk
Indicaciones de validez

△ SENZA SOLLEVATORE ANTERIORE
WITHOUT FRONT LIFTER
SANS RELEVAGE AVANT
OHNE VORDEREN KRAFTHEBER
SIN ELEVADOR DELANTERO

▲ CON SOLLEVATORE ANTERIORE
WITH FRONT LIFTER
AVEC RELEVAGE AVANT
MIT VORDEREN KRAI-THEBER
CON ELEVADOR DELANTERO

D6



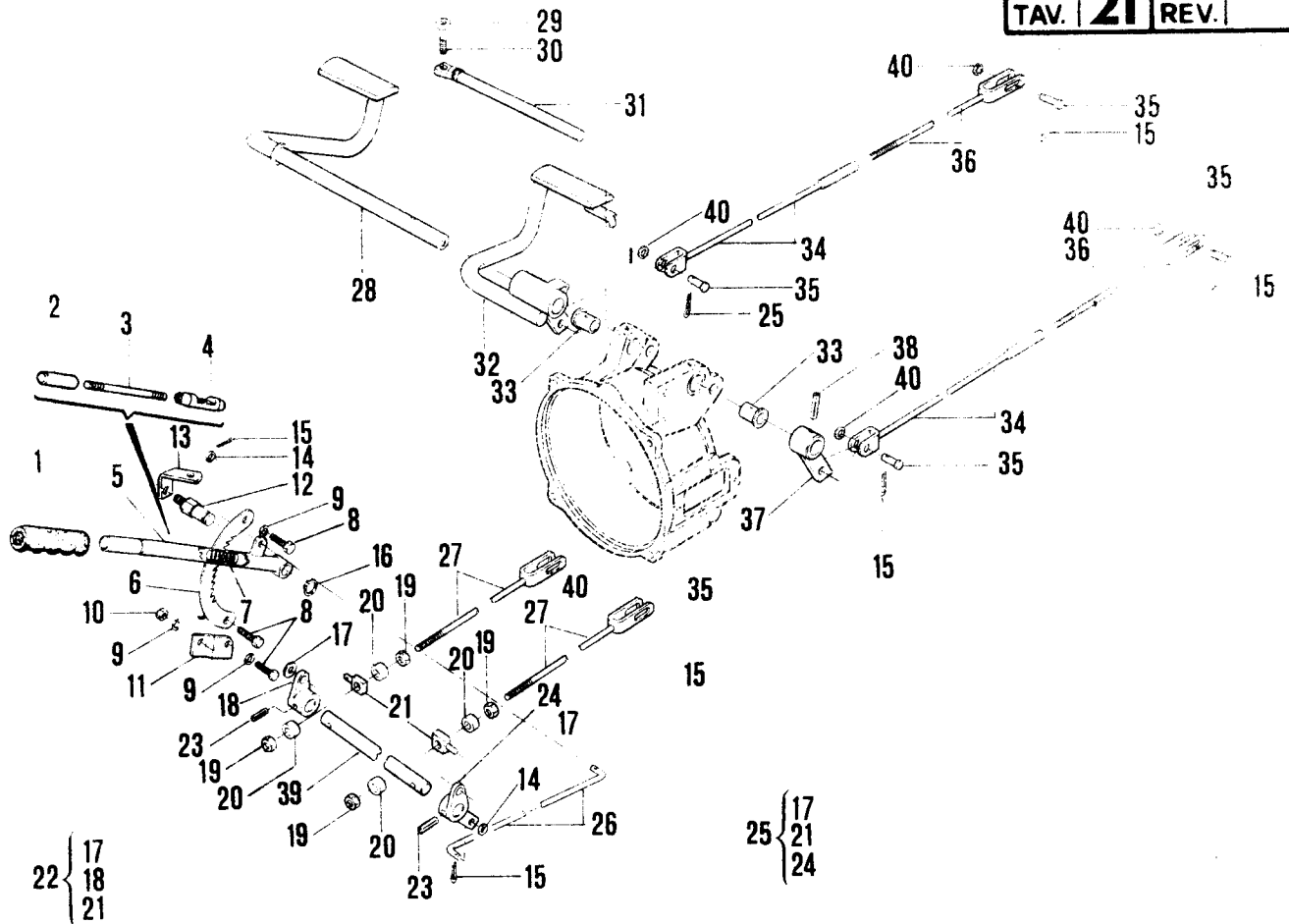
No. pezzo No. piece No. pièce No. Bild No. pieza	No. di ordinazione Part No. No. de commande Bestell. - Nr. No. de pedido	No. pezzo No. piece No. pièce No. Bild No. pieza	No. di ordinazione Part No. No. de commande Bestell. - Nr. No. de pedido	No. pezzo No. piece No. pièce No. Bild No. pieza	No. di ordinazione Part No. No. de commande Bestell. - Nr. No. de pedido
1	15.0005.311	19	84.3643.060		
2	86.3206.000	20	81.4580.000 Δ		
3	84.3807.000	21	86.3051.010		
4	15.0051.124 Δ	22	15.0051.114		
-	15.0051.138 \blacktriangle	23	80.1149.000		
5	86.1998.000 Δ	24	80.1342.000		
6	84.3570.000 Δ	25	81.2638.000		
7	80.1264.000	26	15.0051.122		
8	80.9564.050	27	84.3619.000		
9	15.0051.117	28	80.1138.000		
10	15.0051.119	29	84.4374.000		
11	81.2711.000				
12	15.0051.121				
13	80.1185.000				
14	84.4283.050				
15	80.2087.000				
16	15.0006.166				
17	80.1160.000				
18	86.3026.050				

Segnalazioni di validità
usage code
Signalisations de validité
Gültigkeitsvermerk
Indicaciones de validez

Δ SENZA SOLLEVATORE ANTERIORE
WITHOUT FRONT LIFTER
SANS RELEVAGE AVANT
OHNE VORDEREN KRAFTHEBER
SIN ELEVADOR DELANTERO

\blacktriangle CON SOLLEVATORE ANTERIORE
WITH FRONT LIFTER
AVEC RELEVAGE AVANT
MIT VORDEREN KRAFTHEBER
CON ELEVADOR DELANTERO



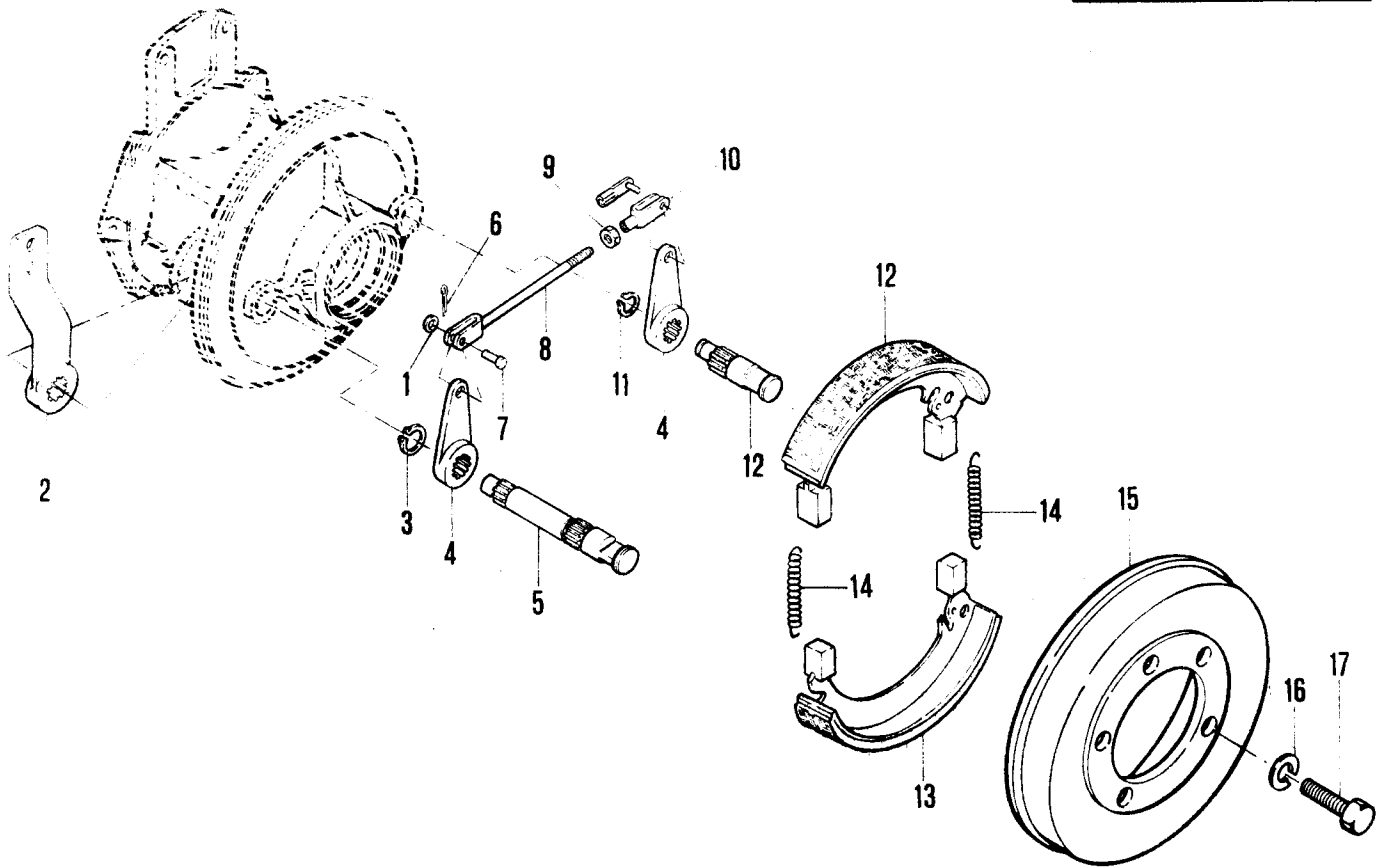


IPS NL 34-012

No. pezzo No. piece No. pièce No. Bild No. pieza	No. di ordinazione Part No. No. de commande Bestell. - Nr. No. de pedido	No. pezzo No. piece No. pièce No. Bild No. pieza	No. di ordinazione Part No. No. de commande Bestell. - Nr. No. de pedido	No. pezzo No. piece No. pièce No. Bild No. pieza	No. di ordinazione Part No. No. de commande Bestell. - Nr. No. de pedido
1	83.7531.010	19	81.4581.000	37	15.0036.130
2	15.0036.147	20	48.0298.000	38	85.1347.000
3	15.0036.148	21	15.0036.250	39	15.0036.145
4	19.0022.229	22	15.0036.252	40	84.3685.000
5	15.0036.138	23	85.1347.000		
6	19.0022.222	24	15.0036.139		
7	83.1120.000	25	15.0036.251		
8	86.1934.060	26	15.0036.144		
9	84.3561.000	27	15.0036.140		
10	81.4528.000	28	15.0036.127		
11	15.0036.178	29	81.4569.000		
12	15.0036.143	30	86.2672.050		
13	15.0036.142	31	15.0036.122		
14	84.3685.000	32	15.0036.126		
15	81.0505.010	33	80.4216.000		
16	80.1116.000	34	15.0036.198		
17	84.3801.000	35	83.5532.000		
18	15.0036.141	36	15.0036.177		

Segnalazioni di validità
Usage code
Signalisations de validite
Gültigkeitsvermerk
Indicaciones de validez

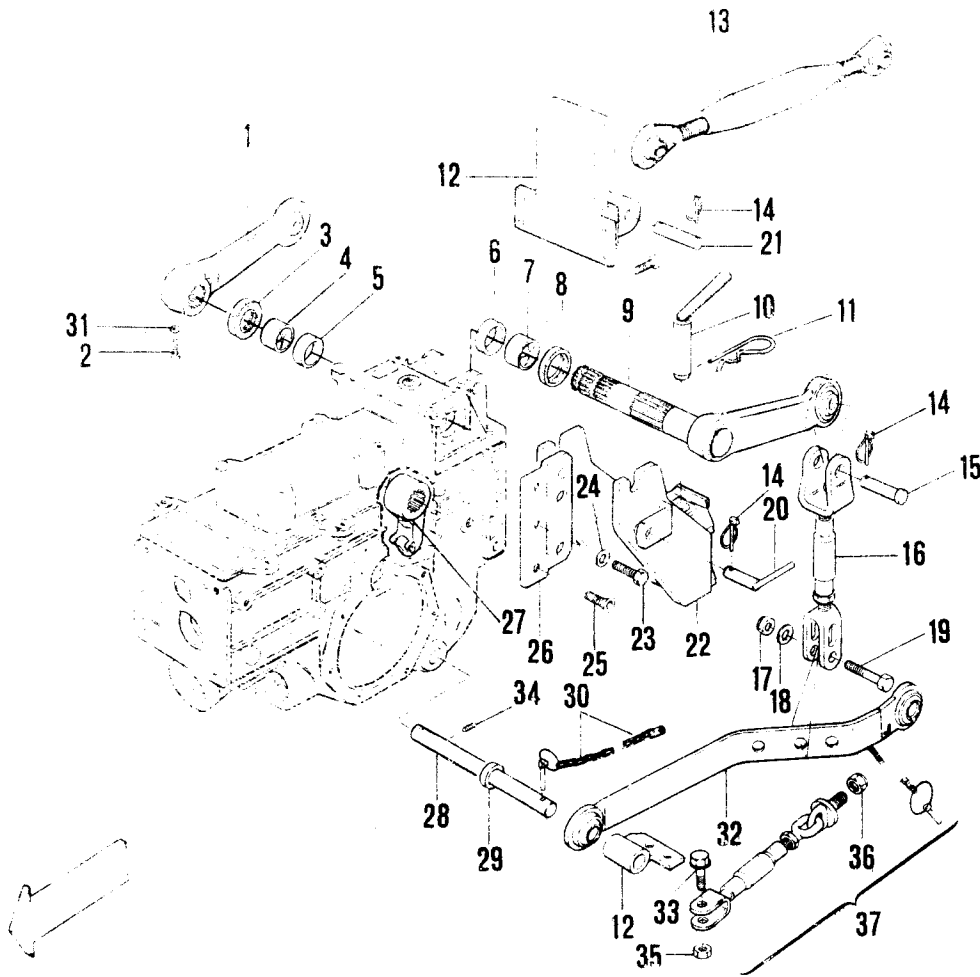
D9



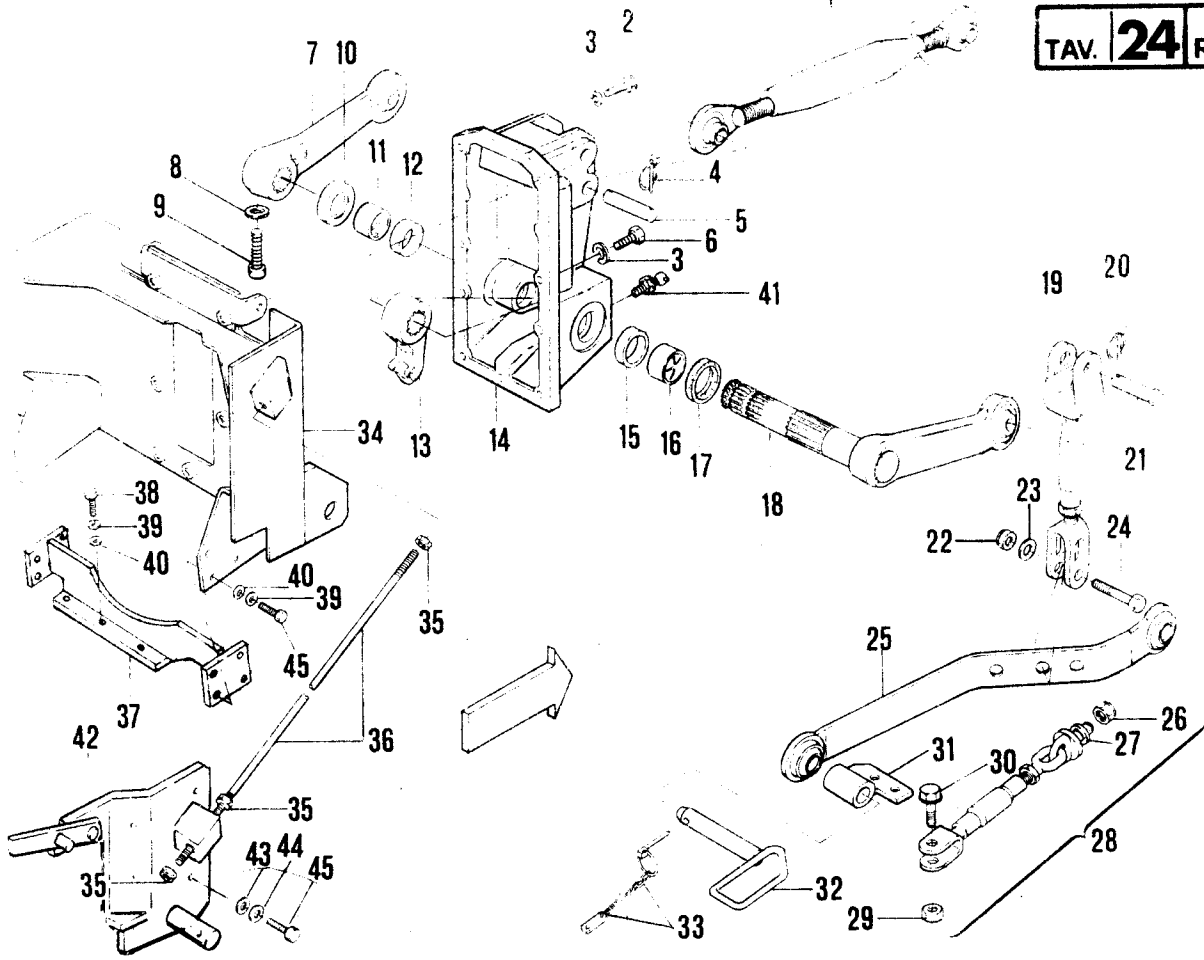
No. pezzo No. piece No. pièce No. Bild No. pieza	No. di ordinazione Part No. No. de commande Bestell. - Nr. No. de pedido	No. pezzo No. piece No. pièce No. Bild No. pieza	No. di ordinazione Part No. No. de commande Bestell. - Nr. No. de pedido	No. pezzo No. piece No. pièce No. Bild No. pieza	No. di ordinazione Part No. No. de commande Bestell. - Nr. No. de pedido
1	84.3685.000				
2	15.0020.104				
3	80.1168.000				
4	15.0020.109				
5	15.0020.108				
6	81.0505.010				
7	83.5523.050				
8	15.0020.106				
9	81.4581.000				
10	86.0060.000				
11	80.1130.000				
12	15.0020.110				
13	15.0020.101				
14	82.3170.040				
15	82.3870.010				

Segnalazioni di validità
Usage code
Signalisations de validité
Gültigkeitsvermerk
Indicaciones de validez

D10



No. pezzo No. piece No. de commande No. Bild No. pieza	No. di ordinazione Part No. No. de commande Bestell. - Nr. No. de pedido	No. pezzo No. piece No. de commande No. Bild No. pieza	No. di ordinazione Part No. No. de commande Bestell. - Nr. No. de pedido	No. pezzo No. piece No. de commande No. Bild No. pieza	No. di ordinazione Part No. No. de commande Bestell. - Nr. No. de pedido
1	15.0032.128	10	86.4299.050	36	81.4794.000
2	86.3429.000	20	80.8039.050	37	15.0032.121
3	80.2138.000	21	83.5772.000		
4	80.4157.000	22	15.0032.111		
5	84.4510.000	23	86.4290.000		
6	84.4550.000	24	84.3921.030		
7	80.4467.000	25	86.4201.010		
8	80.2178.000	26	15.0032.108		
9	15.0032.129	-	15.0032.109		
10	15.0032.115 80.8060.100	27	15.0032.131		
11	85.1497.000	28	15.0032.123		
12	15.0032.124	29	84.4525.000		
13	06.0031.247	30	15.0031.284		
14	85.2105.000	31	84.3755.000		
15	83.5767.000	32	15.0032.118		
16	15.0032.125	33	86.3937.010		
17	81.4767.050	34	86.3239.010		
18	84.3993.000	35	81.4702.000		



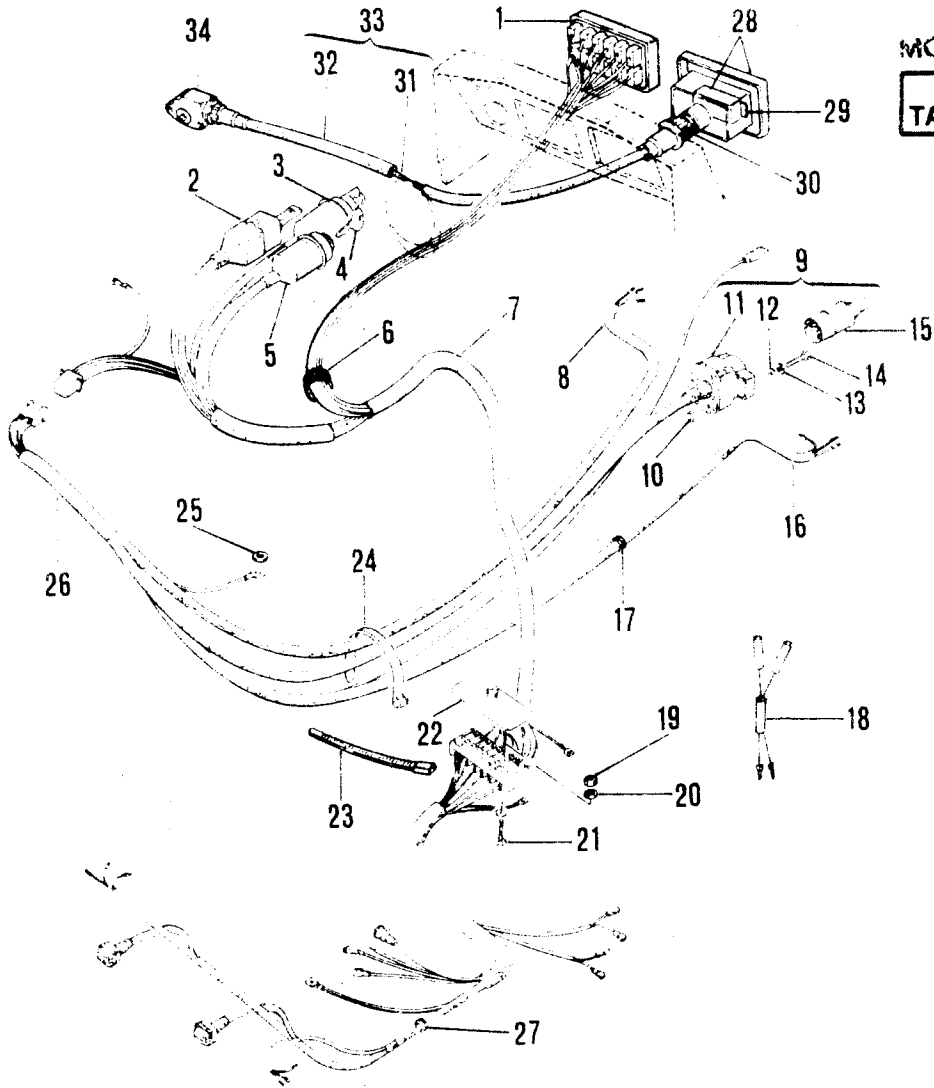
TPS NL 84 012

No. pezzo No. piece No. pièce No. Bild No. pieza	No. di ordinazione Part No. No. de commande Bestell. - Nr. No. de pedido	No. pezzo No. piece No. pièce No. Bild No. pieza	No. di ordinazione Part No. No. de commande Bestell. - Nr. No. de pedido	No. pezzo No. piece No. pièce No. Bild No. pieza	No. di ordinazione Part No. No. de commande Bestell. - Nr. No. de pedido
1	06.0031.247	20	85.2105.000	-	15.0032.152 ○ ▲
2	86.3429.000	21	83.5767.000	38	86.2741.000
3	84.3755.000	22	81.4767.050	39	84.3643.060
4	85.2105.000	23	84.3993.000	40	84.3685.000
5	83.5772.000	24	86.4298.050	41	82.6038.000
6	86.3328.000	25	15.0032.118	42	15.0081.101 ↓
7	15.0032.128	26	81.4794.000	-	15.0081.102 ↓
8	84.3755.000	27	84.4065.010	43	84.3807.000
9	86.3429.000	28	15.0032.121	44	84.3755.000
10	80.2138.000	29	81.4702.000	45	86.3276.000
11	80.4457.000	30	86.3997.010		
12	84.4510.000	31	15.0032.124		
13	15.0032.131	32	80.8050.000		
14	15.0032.052	33	15.0031.284		
15	84.4550.000	34	15.0032.132		
16	80.4467.000	35	81.4818.010		
17	80.2178.000	36	15.0032.141		
18	15.0032.129	37	15.0032.140 ●		
19	15.0032.125	-	15.0032.146 ○ △		

Segnalazioni di validità
Usage code
Signalisations de validité
Gültigkeitsvermerk
indicaciones de validez

△ 10LD 400-2
▲ RD 200

D14



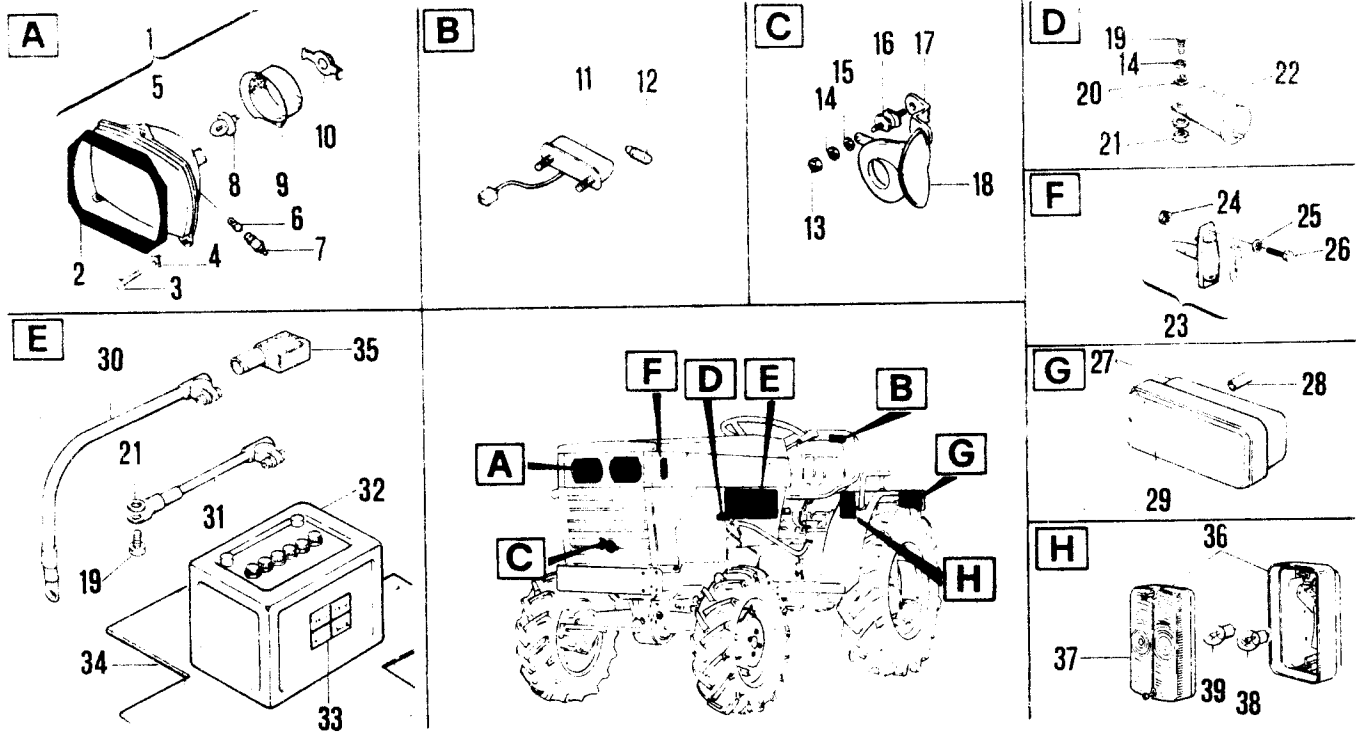
TFS NJ 84 012

No. pezzo No. piece No. piece No. Bild No. pieza	No. di ordinazione Part No. No. de commande Bestell. - Nr. No. de pedido	No. pezzo No. piece No. piece No. Bild No. pieza	No. di ordinazione Part No. No. de commande Bestell. - Nr. No. de pedido	No. pezzo No. piece No. piece No. Bild No. pieza	No. di ordinazione Part No. No. de commande Bestell. - Nr. No. de pedido
1	15.0019.102	19	81.4531.000	-	82.5337.140 ▲
2	82.5436.000	20	84.3542.000		
3	82.5401.010	21	86.1936.010		
4	82.5452.010	22	82.5453.000		
5	82.5400.010	23	81.7660.000		
6	82.5415.050	24	81.7640.000		
7	15.0019.107	25	84.3685.000		
8	15.0019.110 ▼	26	15.0019.109		
9	82.5461.000	27	82.5414.000		
10	81.4528.000	28	82.5337.070		
11	82.5438.000	29	82.5337.080		
12	84.3542.000	30	82.5337.090		
13	84.3561.000	31	82.5337.120		
14	86.1941.000	32	82.5337.110		
15	82.5451.000	-	82.5338.050 ▲		
16	15.0019.111 ▼	33	82.5337.100		
17	82.5415.000	-	82.5338.030 ▲		
18	49.7040.014	34	82.5337.130 △		

Segnalazioni di validità
Usage code
Signalisations de validité
Gültigkeitsvermerk
Indicaciones de validez

- △ 9LD 561-2
- ▲ 10LD 400-2
- △ RD 200





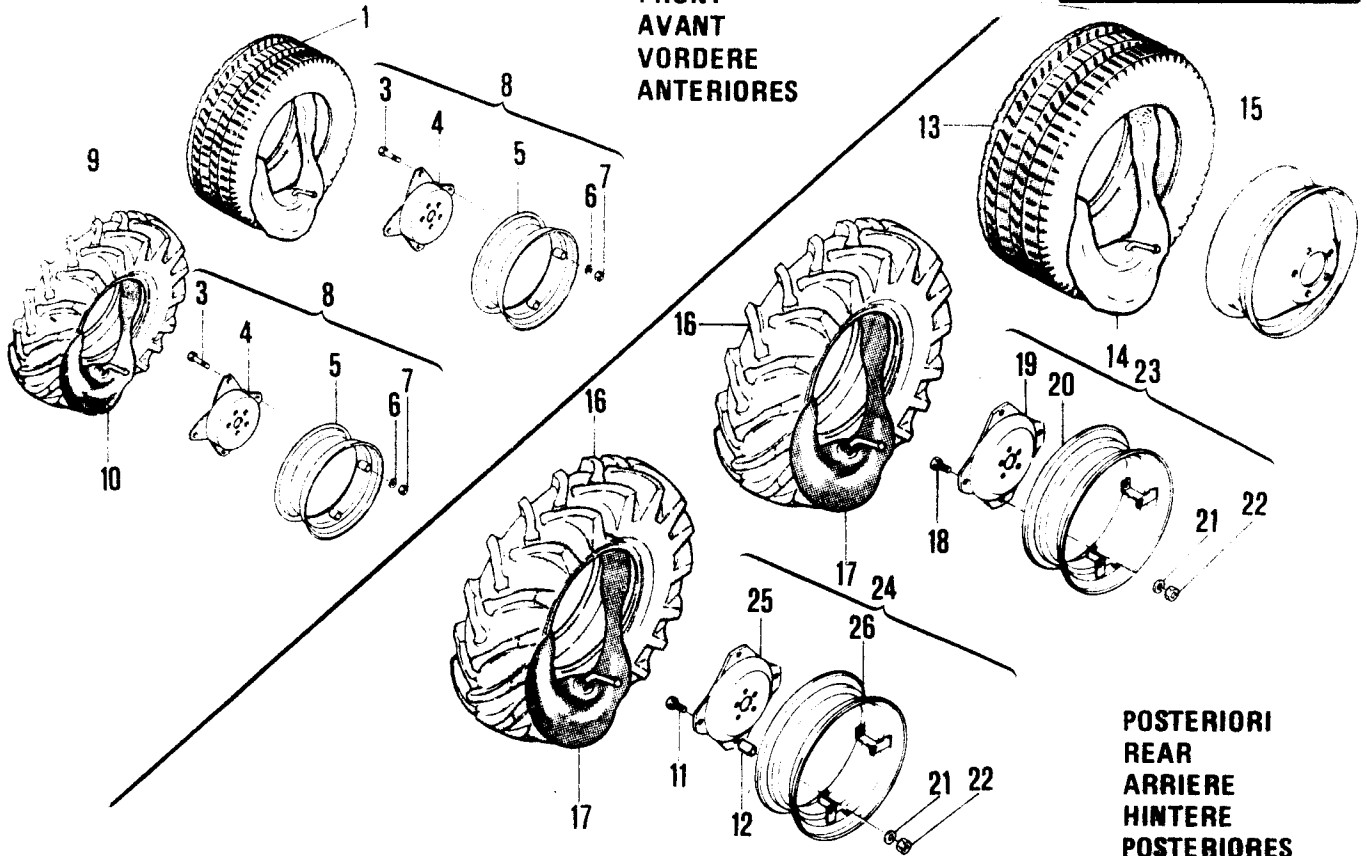
TPS NL 84-012

No. pezzo No. piece No. pièce No. Bild No. pieza	No. di ordinazione Part No. No. de commande Bestell. - Nr. No. de pedido	No. pezzo No. piece No. pièce No. Bild No. pieza	No. di ordinazione Part No. No. de commande Bestell. - Nr. No. de pedido	No. pezzo No. piece No. pièce No. Bild No. pieza	No. di ordinazione Part No. No. de commande Bestell. - Nr. No. de pedido
1	82.5404.050	19	86.2488.000	36	82.5464.020
2	19.0019.901	20	84.3685.000	37	82.5464.030
3	86.1934.075	21	81.4546.000	38	82.5407.040
4	82.5404.070	22	82.5139.000	39	82.5464.050
5	82.5404.055	23	82.5464.100		
6	82.5404.080	24	81.4517.000		
7	82.5404.085	25	84.3522.000		
8	82.5404.060	26	86.1894.050		
9	82.5404.075	27	82.5420.600		
10	82.5404.065	-	82.5420.650		
11	82.5411.000	28	19.0018.202		
12	82.5412.000	29	82.5420.660		
13	81.4546.000	30	82.5445.095		
14	84.3570.000	31	82.5445.058		
15	84.3605.010	32	82.5468.000		
16	84.9206.010	33	85.4001.020		
17	15.0019.113	34	19.0018.908		
18	82.5417.000	35	82.5407.035		

Segnalazioni di validità
Usage code
Signalisations de validité
Gültigkeitsvermerk
Indicaciones de validez



ANTERIORI
FRONT
AVANT
VORDERE
ANTERIORES



POSTERIORI
REAR
ARRIERE
HINTERE
POSTERIORES

No. pezzo No. piece No. pièce No. Bild No. pieza	No. di ordinazione Part No. No. de commande Bestell. - Nr. No. de pedido	No. pezzo No. piece No. pièce No. Bild No. pieza	No. di ordinazione Part No. No. de commande Bestell. - Nr. No. de pedido	No. pezzo No. piece No. pièce No. Bild No. pieza	No. di ordinazione Part No. No. de commande Bestell. - Nr. No. de pedido
1	84.8584.000 ▼	15	84.9123.050 ▲		
2	84.8835.000 ▼	16	84.8635.100 ▼		
3	86.3428.000	-	84.8648.100 ▲		
4	84.9036.020	17	84.8887.000		
5	84.9044.020	18	86.4177.000		
-	84.9037.010 ▲▼	19	11.0011.911		
6	84.3755.050	20	84.9107.010		
7	81.4643.000	21	84.3921.020		
8	84.9044.000	22	81.4750.000		
-	84.9037.000 ▲▼	23	84.9107.000		
9	84.8585.000 ▼	24	84.9101.020 ▼		
-	84.8538.000 ▲▼	25	84.9101.023 ▼		
10	84.8835.000 ▼	26	84.9101.021 ▼		
-	84.8832.000 ▲▼				
11	86.4321.000 ▼				
12	84.9101.024 ▼				
13	84.8673.000 ▲				
14	84.8930.000 ▲				

Segnalazioni di validità
Usage code
Signalisations de validité
Gültigkeitsvermerk
Indicaciones de validez

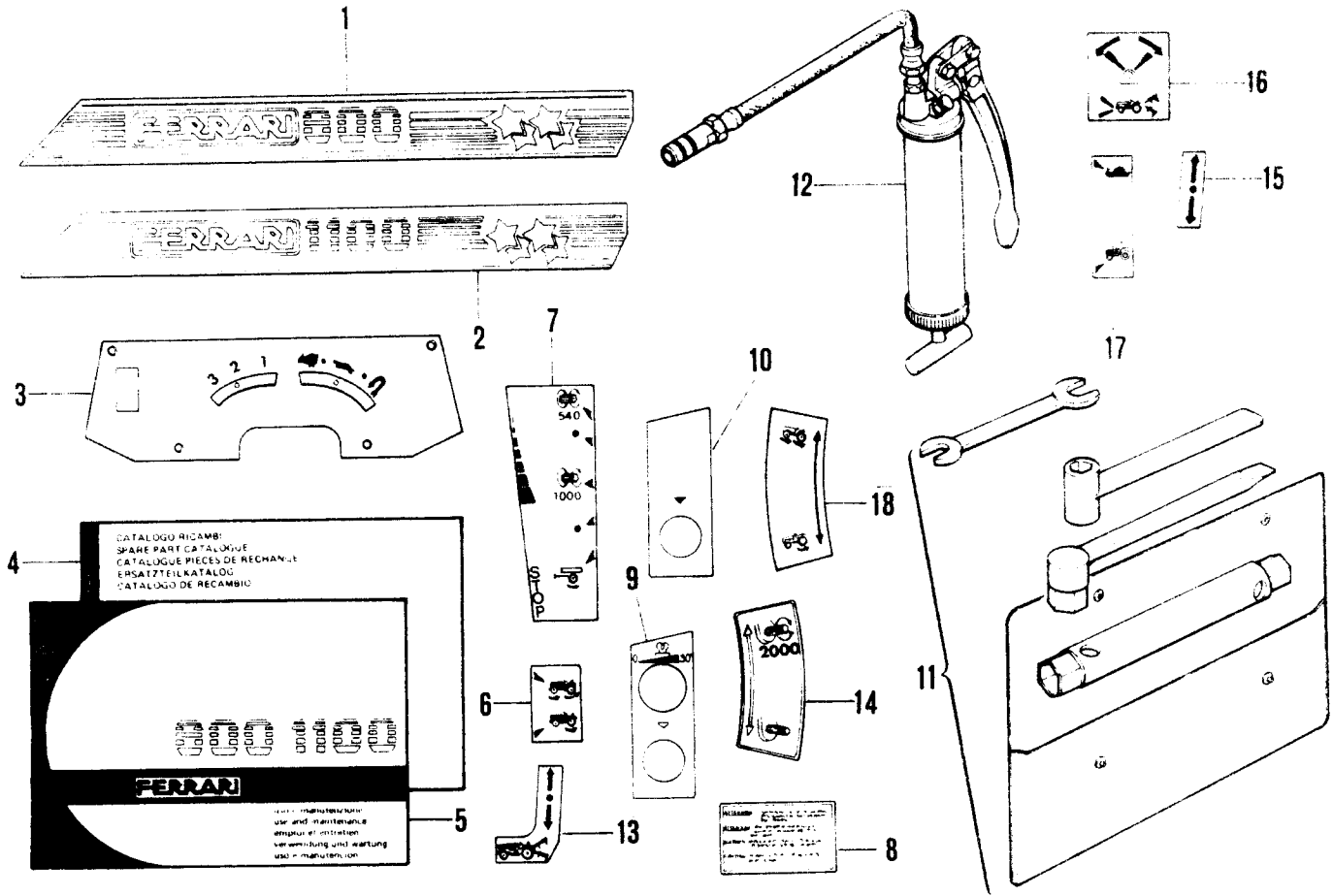
▼ 6.0-12
▼ 155-12

▲ 10.0/75-15
▼ 7.50-16

▲ 8.25-16
▲ 5.00-12
▼ (VIGNERON)



TPS-NL 84-012



No. pezzo No. piece No. piece No. Bild No. pieza	No. di ordinazione Part No. No. de commande Bestell. - Nr. No. de pedido	No. pezzo No. piece No. piece No. Bild No. pieza	No. di ordinazione Part No. No. de commande Bestell. - Nr. No. de pedido	No. pezzo No. piece No. piece No. Bild No. pieza	No. di ordinazione Part No. No. de commande Bestell. - Nr. No. de pedido
1	15.0036.201 ◯	18	15.0036.285 ▲		
-	15.0036.202 ◯				
2	15.0036.199 ●				
-	15.0036.200 ●				
3	15.0036.133				
4	90.7170.062				
5	90.7170.061				
6	15.0036.275				
7	15.0036.203				
8	19.0033.967				
9	15.0036.243 ◯				
10	15.0036.242 ●				
11	15.0065.202				
12	82.6761.000				
13	15.0036.276				
14	15.0051.136				
15	15.0036.277 ▲				
16	15.0036.278 ▲				
17	15.0036.286 ▲				

Segnalazioni di validità
Usage code
Signalisations de validité
Gültigkeitsvermerk
Indicaciones de validez

▲ CON SUPERVARIATORE
WITH SUPER VARIATOR
AVEC VARIATEUR-SUPER
MIT SONDER-REGELTRIEBE
CON SUPERVARIADOR

△ CON SOLLEVATORE
WITH FRONT LIFTER
AVEC RELEVAGE AVANT
MIT VORDEREN KRAFTHEBER
CON ELEVADOR DELANTERO

